

# SPÓŁDZIELNIA MIESZKANIOWA "PROJEKTANT" BUDYNEK NR 25 NA OS. SŁONECZY STOK W RZESZOWIE

## MIESZKANIE M23 - 3. PIĘTRO

trypokojowe z aneksem kuchennym

POWIERZCHNIA UŻYTKOWA - 64,28 m<sup>2</sup>

zestawienie powierzchni:

POKÓJ DZIENNY - 23,25 m<sup>2</sup>

KUCHNIA - 7,44 m<sup>2</sup>

SYPIALNIA - 10,10 m<sup>2</sup>

SYPIALNIA - 9,00 m<sup>2</sup>

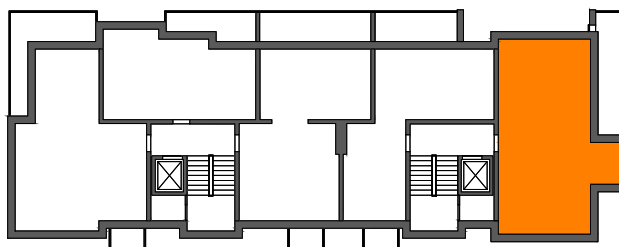
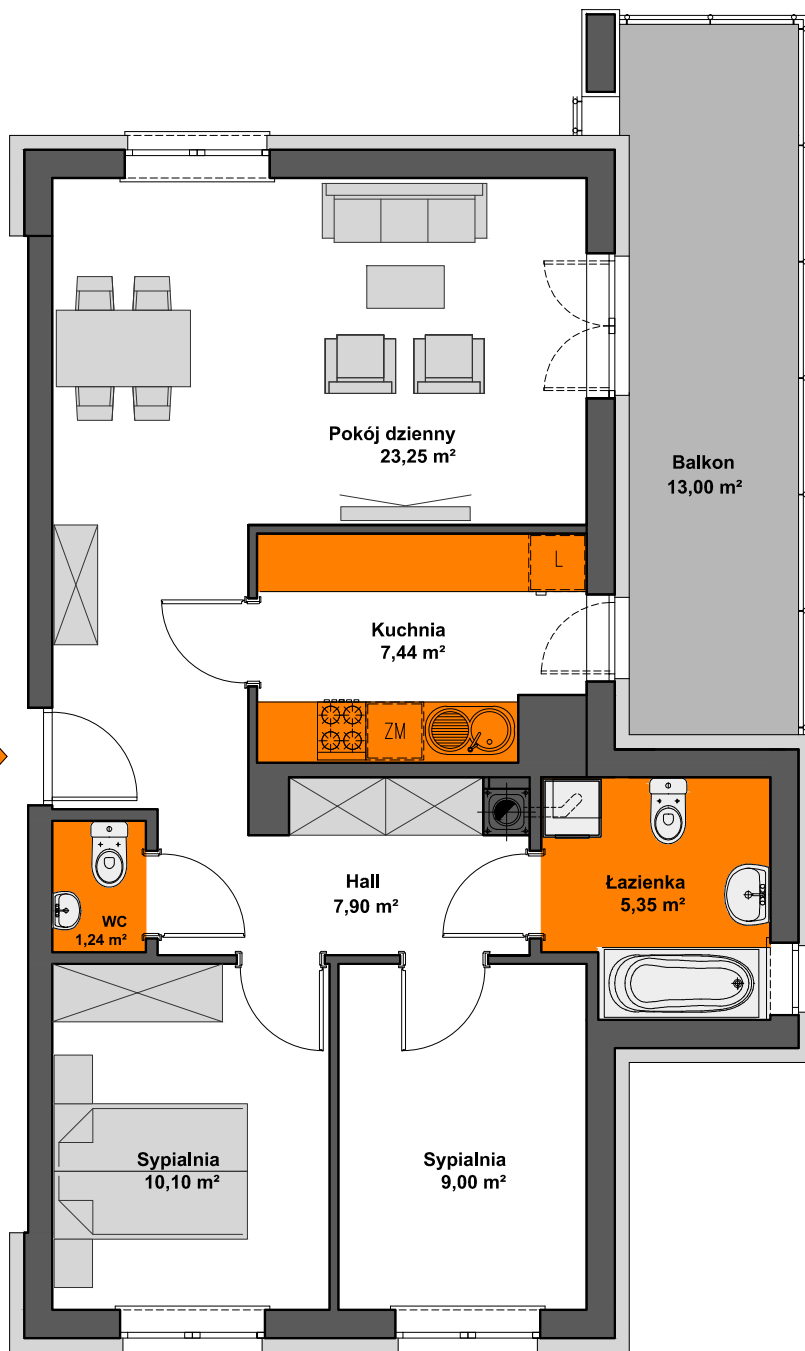
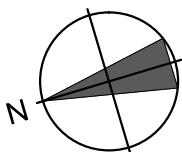
ŁAZIENKA - 5,35 m<sup>2</sup>

HALL - 7,90 m<sup>2</sup>

WC - 1,24 m<sup>2</sup>

BALKON - 13,00m<sup>2</sup>

23



AiAW STUDIO PROJEKTOWE

mgr inż. arch. Lidia Tobiasz

35-045 Rzeszów, ul. Hetmańska 1/3