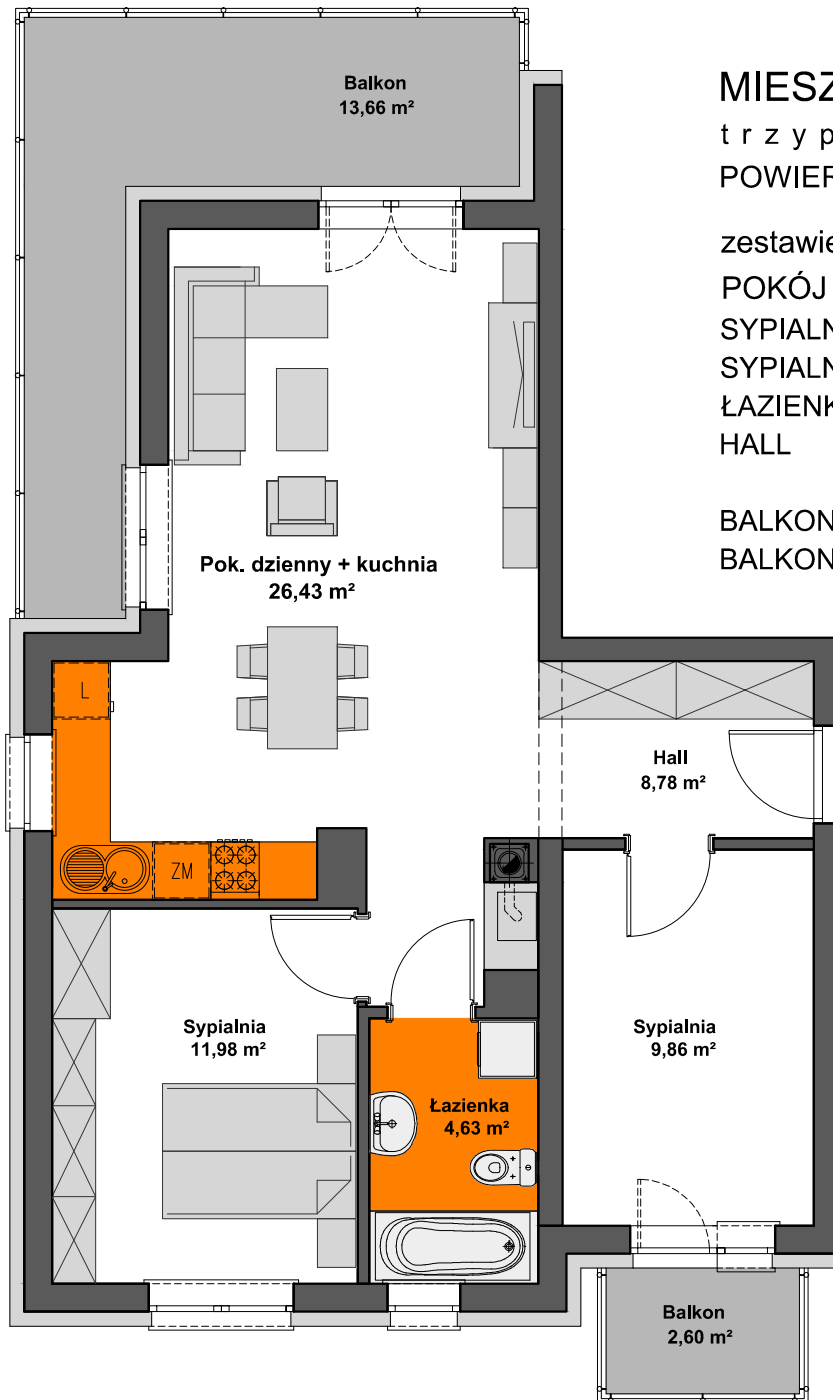


SPÓŁDZIELNIA MIESZKANIOWA "PROJEKTANT" BUDYNEK NR 25 NA OS. SŁONECZY STOK w RZESZOWIE

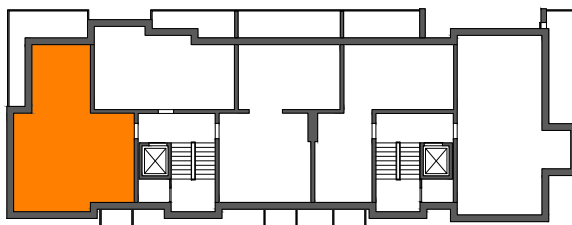
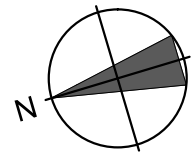


MIESZKANIE M10 - 3. PIĘTRO
trypokojowe z kuchnią
POWIERZCHNIA UŻYTKOWA - 61,68 m²

zestawienie powierzchni:

POKÓJ DZIENNY+KUCHNIA	- 26,43 m ²
SYPIALNIA	- 11,98 m ²
SYPIALNIA	- 9,86 m ²
ŁAZIENKA	- 4,63 m ²
HALL	- 8,78 m ²
BALKON	- 13,66m ²
BALKON	- 2,60m ²

◀ 10



AiAW STUDIO PROJEKTOWE
mgr inż. arch. Lidia Tobiasz
35-045 Rzeszów, ul. Hetmańska 1/3