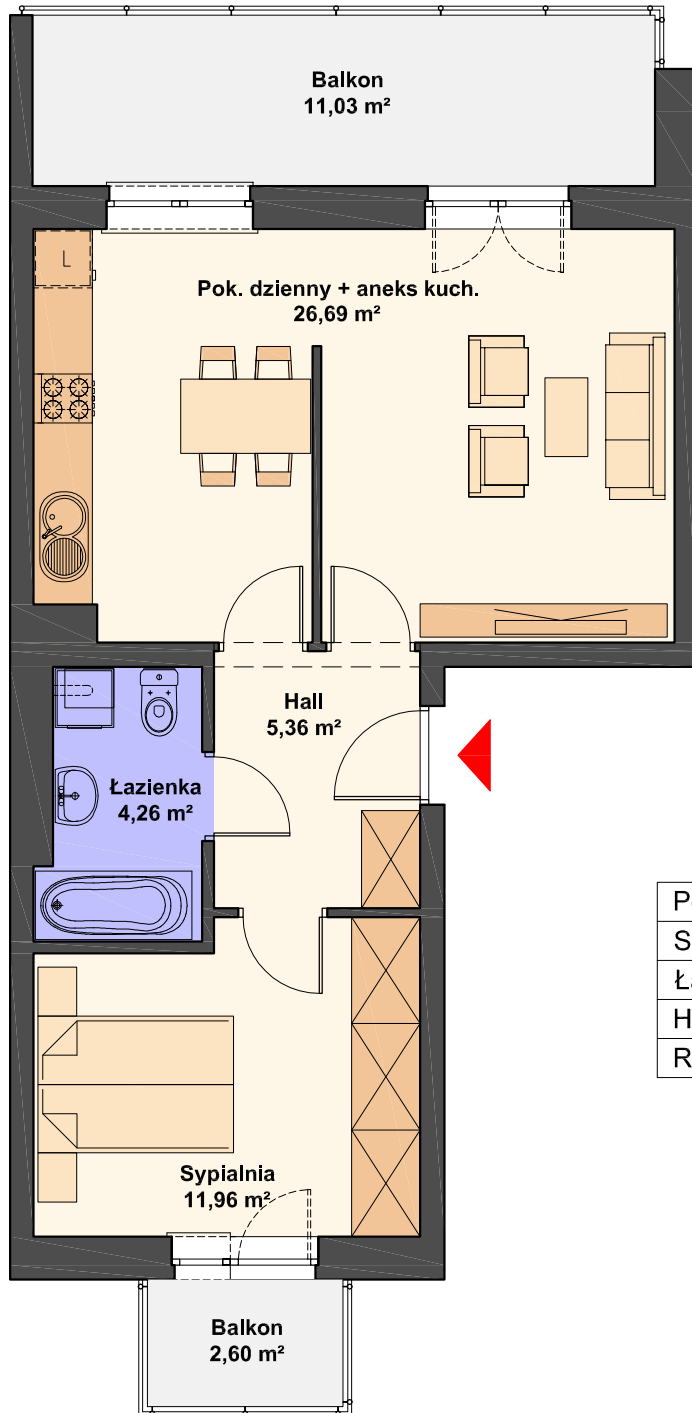


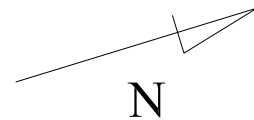
SPÓŁDZIELNIA MIESZKANIOWA "PROJEKTANT"

Zespół budynków wielorodzinnych na osiedlu "Słoneczny Stok" w Rzeszowie



BUDYNKI nr 12 i 13

Mieszkanie nr 23
dwupokojowe, 3. piętro
powierzchnia 48.27 m²



Pokój dzienny + aneks kuch.	26.69 m ²
Sypialnia	11.96 m ²
Łazienka	4.26 m ²
Hall	5.36 m ²
Razem	48.27 m ²



AIAW STUDIO PROJEKTOWE

mgr inż. arch. Lidia Tobiasz

35-045 Rzeszów, ul. Hetmańska 1/3