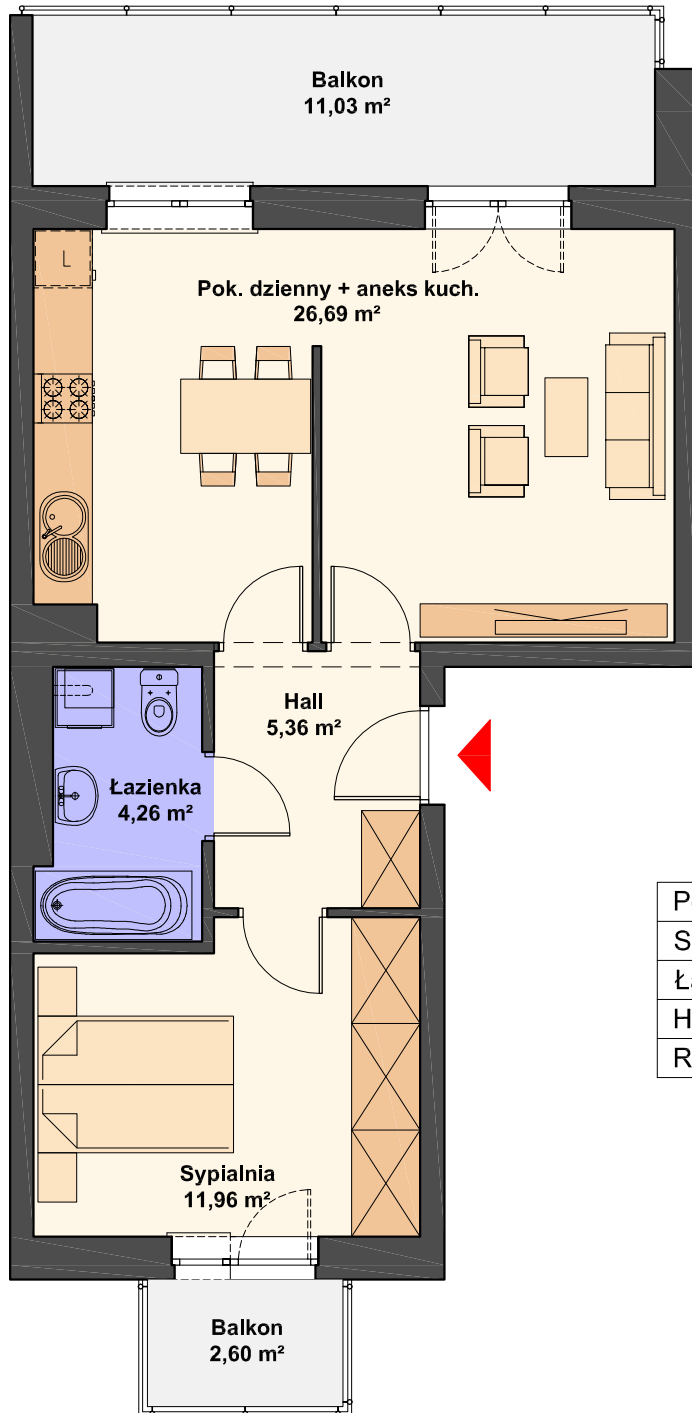


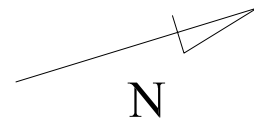
# SPÓŁDZIELNIA MIESZKANIOWA "PROJEKTANT"

Zespół budynków wielorodzinnych na osiedlu "Słoneczny Stok" w Rzeszowie



## BUDYNKI nr 12 i 13

Mieszkanie nr 21  
dwupokojowe, 2. piętro  
powierzchnia 48.27 m<sup>2</sup>



Pokój dzienny + aneks kuch.	26.69 m <sup>2</sup>
Sypialnia	11.96 m <sup>2</sup>
Łazienka	4.26 m <sup>2</sup>
Hall	5.36 m <sup>2</sup>
Razem	48.27 m <sup>2</sup>



AIAW STUDIO PROJEKTOWE

mgr inż. arch. Lidia Tobiasz  
35-045 Rzeszów, ul. Hetmańska 1/3