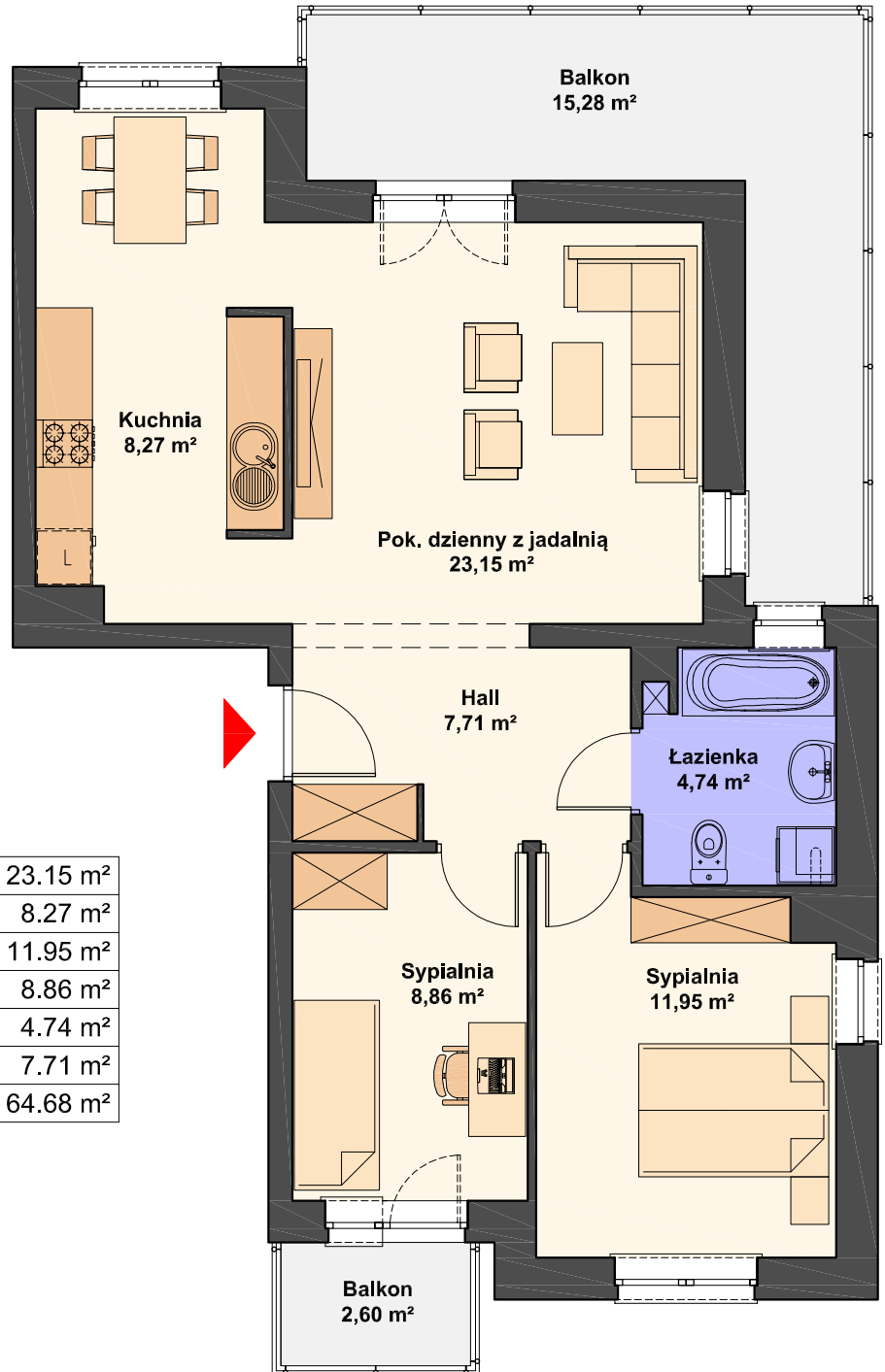
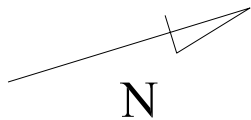


SPÓŁDZIELNIA MIESZKANIOWA "PROJEKTANT"

Zespół budynków wielorodzinnych na osiedlu "Słoneczny Stok" w Rzeszowie

BUDYNKI nr 12 i 13

Mieszkanie nr 20
trypokojowe, 1. piętro
powierzchnia 64.68 m²



Pokój dzienny + jadalnia	23.15 m ²
Kuchnia	8.27 m ²
Sypialnia	11.95 m ²
Sypialnia	8.86 m ²
Łazienka	4.74 m ²
Hall	7.71 m ²
Razem	64.68 m ²



AIAW STUDIO PROJEKTOWE

mgr inż. arch. Lidia Tobiasz
35-045 Rzeszów, ul. Hetmańska 1/3