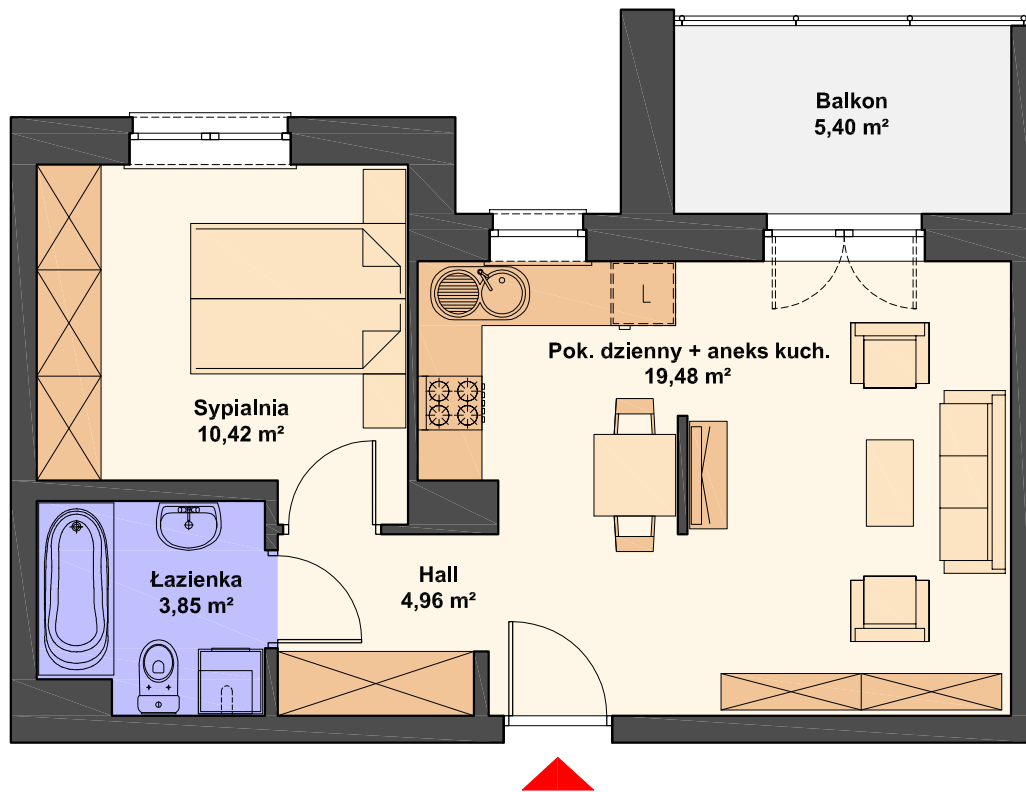


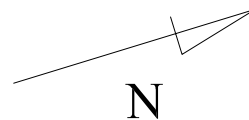
SPÓŁDZIELNIA MIESZKANIOWA "PROJEKTANT"

Zespół budynków wielorodzinnych na osiedlu "Słoneczny Stok" w Rzeszowie



BUDYNKI nr 12 i 13

Mieszkanie nr 14
dwupokojowe, 4. piętro
powierzchnia 38.71 m²



Pokój dzienny + aneks kuch.	19.48 m ²
Sypialnia	10.42 m ²
Łazienka	3.85 m ²
Hall	4.96 m ²
Razem	38.71 m ²



AIAW STUDIO PROJEKTOWE

mgr inż. arch. Lidia Tobiasz

35-045 Rzeszów, ul. Hetmańska 1/3