

SPÓŁDZIELNIA MIESZKANIOWA "PROJEKTANT"

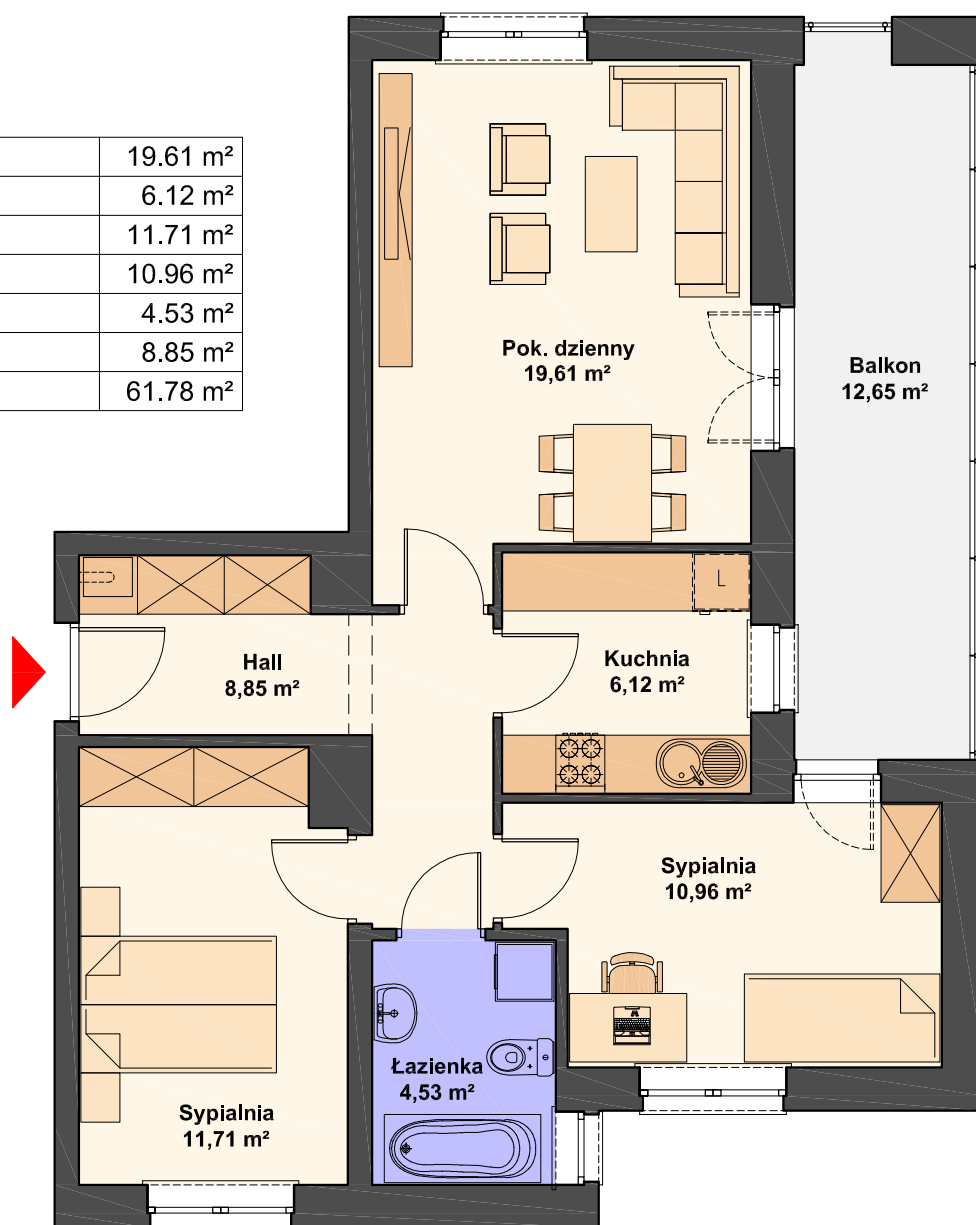
Zespół budynków wielorodzinnych na osiedlu "Słoneczny Stok" w Rzeszowie

BUDYNKI nr 11 i 14

Mieszkanie nr 9
trypokojowe, 2. piętro
powierzchnia 61.78 m²

N

Pokój dzienny	19.61 m ²
Kuchnia	6.12 m ²
Sypialnia	11.71 m ²
Sypialnia	10.96 m ²
Łazienka	4.53 m ²
Hall	8.85 m ²
Razem	61.78 m ²



AIAW STUDIO PROJEKTOWE

mgr inż. arch. Lidia Tobiasz

35-045 Rzeszów, ul. Hetmańska 1/3