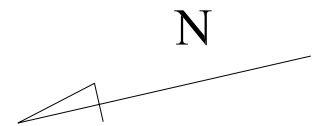
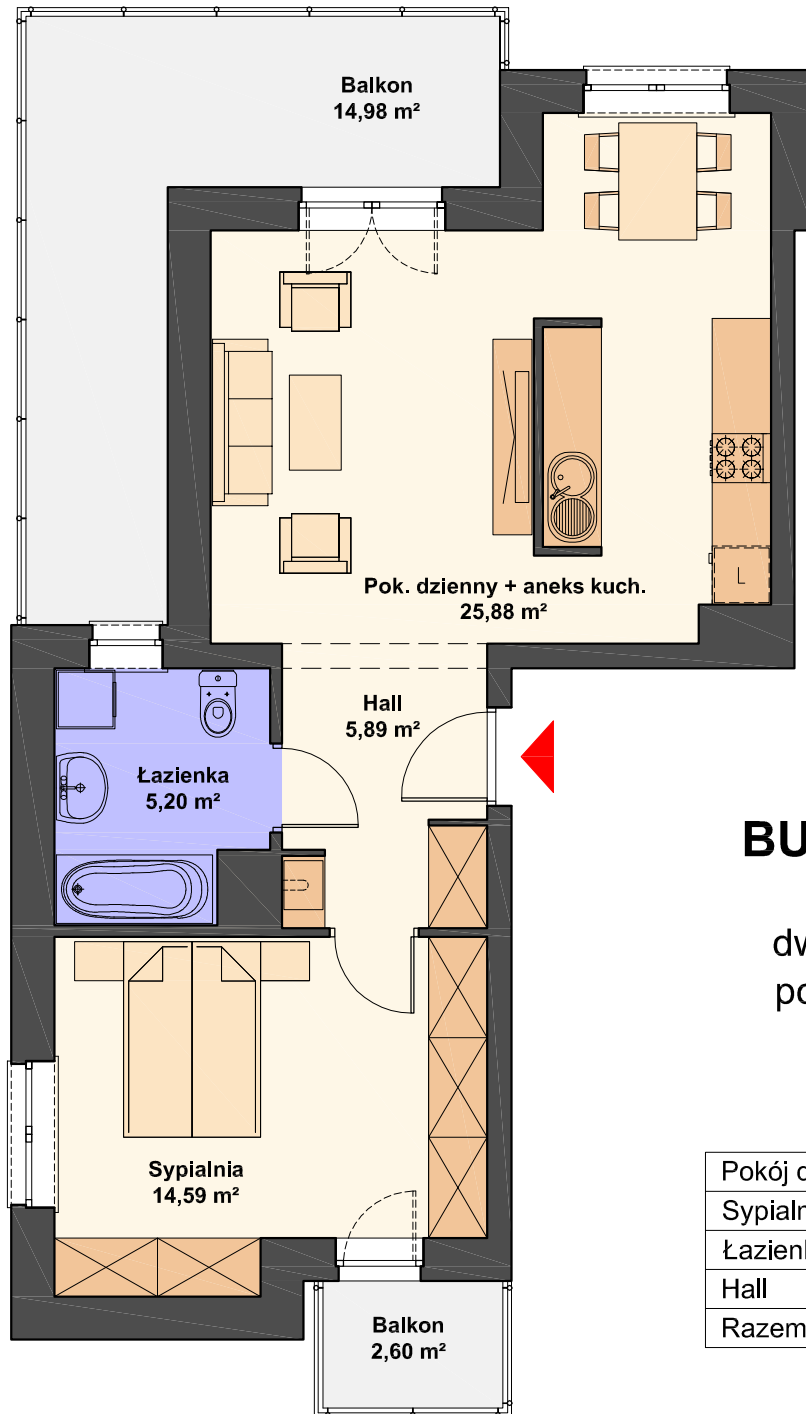


SPÓŁDZIELNIA MIESZKANIOWA "PROJEKTANT"

Zespół budynków wielorodzinnych na osiedlu "Słoneczny Stok" w Rzeszowie



BUDYNKI nr 11 i 14

Mieszkanie nr 21
dwupokojowe, 2. piętro
powierzchnia 51.56 m²

Pokój dzienny + aneks kuch.	25.88 m ²
Sypialnia	14.59 m ²
Łazienka	5.20 m ²
Hall	5.89 m ²
Razem	51.56 m ²



AIAW STUDIO PROJEKTOWE

mgr inż. arch. Lidia Tobiasz
35-045 Rzeszów, ul. Hetmańska 1/3