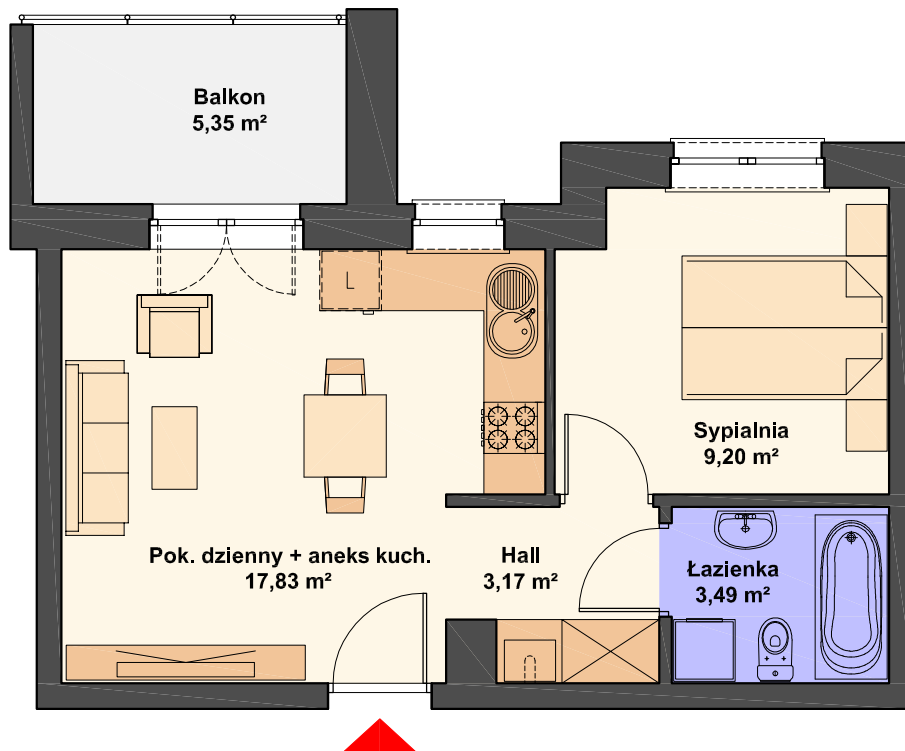


# SPÓŁDZIELNIA MIESZKANIOWA "PROJEKTANT"

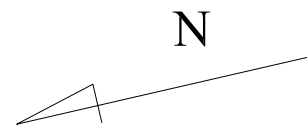
Zespół budynków wielorodzinnych na osiedlu "Słoneczny Stok" w Rzeszowie



## BUDYNKI nr 11 i 14

Mieszkanie nr 2  
dwupokojowe, parter  
powierzchnia 33.69 m<sup>2</sup>

Pokój dzienny + aneks kuch.	17.83 m <sup>2</sup>
Sypialnia	9.20 m <sup>2</sup>
Łazienka	3.49 m <sup>2</sup>
Hall	3.17 m <sup>2</sup>
Razem	33.69 m <sup>2</sup>



AIAW STUDIO PROJEKTOWE

mgr inż. arch. Lidia Tobiasz  
35-045 Rzeszów, ul. Hetmańska 1/3