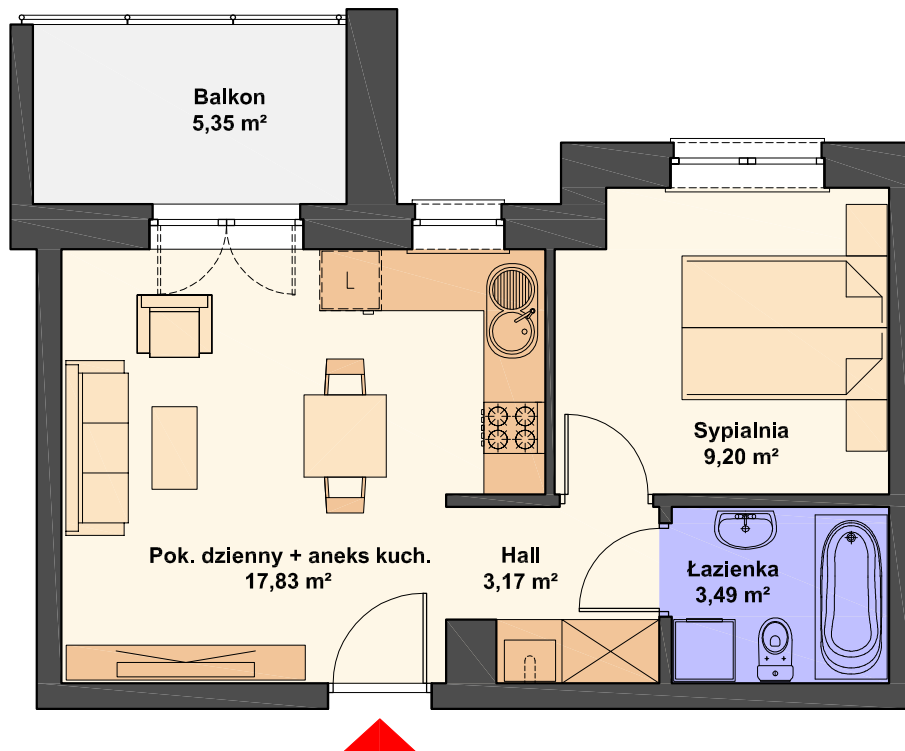


SPÓŁDZIELNIA MIESZKANIOWA "PROJEKTANT"

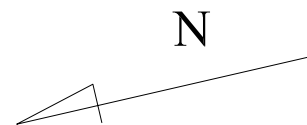
Zespół budynków wielorodzinnych na osiedlu "Słoneczny Stok" w Rzeszowie



BUDYNKI nr 11 i 14

Mieszkanie nr 11
dwupokojowe, 3. piętro
powierzchnia 33.69 m²

Pokój dzienny + aneks kuch.	17.83 m ²
Sypialnia	9.20 m ²
Łazienka	3.49 m ²
Hall	3.17 m ²
Razem	33.69 m ²



AIAW STUDIO PROJEKTOWE

mgr inż. arch. Lidia Tobiasz
35-045 Rzeszów, ul. Hetmańska 1/3