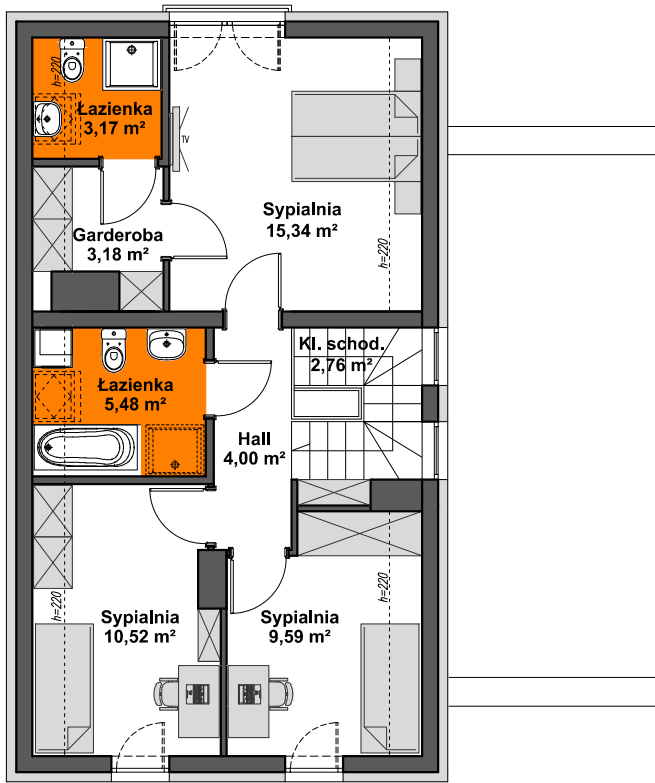
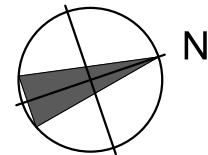


SPÓŁDZIELNIA MIESZKANIOWA PROJEKTANT DOM JEDNORODZINNY W ZABUDOWIE SZEREGOWEJ nr 4 przy ul. Sanockiej w Rzeszowie



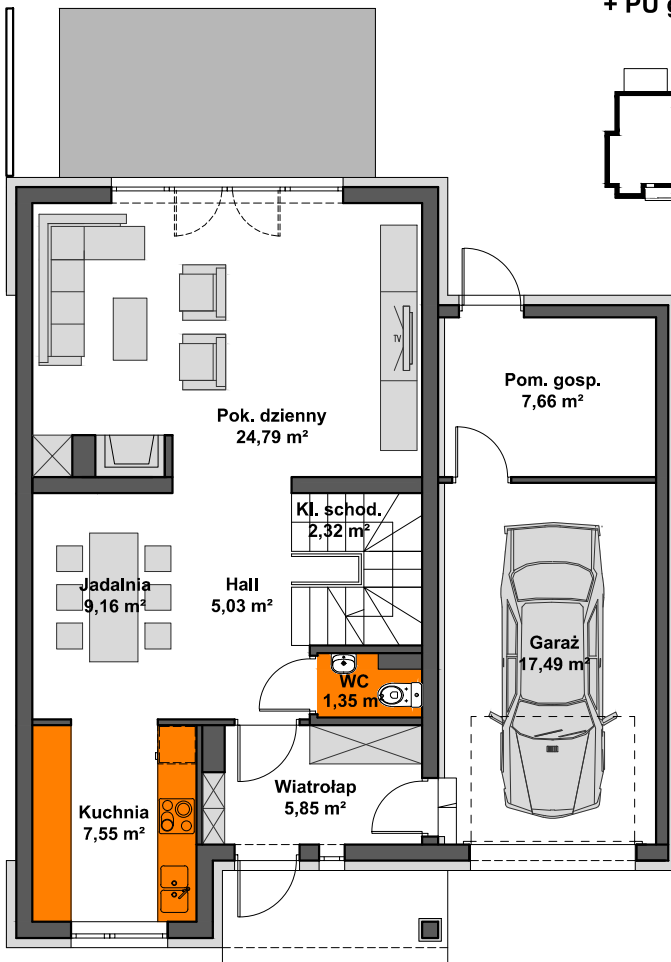
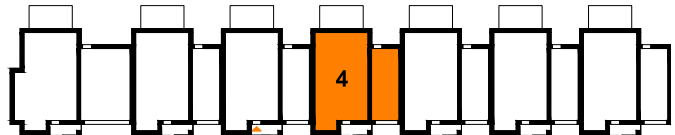
1. piętro - zestawienie powierzchni:

SYPIALNIA	- 15,34 m ²
SYPIALNIA	- 10,52 m ²
SYPIALNIA	- 9,59 m ²
ŁAZIENKA	- 5,48 m ²
ŁAZIENKA	- 3,17 m ²
GARDEROBA	- 3,18 m ²
HALL	- 4,00 m ²
KL. SCHODOWA	- 2,76 m ²
RAZEM POM. MIESZKALNE	- 54,04 m²



DOM JEDNORODZINNY W ZABUDOWIE SZEREGOWEJ

Pow. użytkowa części mieszkalnej bud. nr 4 = 110,09 m²
+ PU garażu i pom. gospodarczego = 25,15 m²



Parter - zestawienie powierzchni:

POK. DZIENNY	- 24,79 m ²
KUCHNIA	- 7,55 m ²
JADALNIA	- 9,16 m ²
HALL	- 5,03 m ²
KL. SCHODOWA	- 2,32 m ²
WC	- 1,35 m ²
WIATROŁAP	- 5,85 m ²
RAZEM POM. MIESZKALNE	- 56,05 m²
POM. GOSPODARCZE	- 7,66 m ²
GARAŻ	- 17,49 m ²
PARTER ŁĄCZNIE	- 81,20 m²



AiAW STUDIO PROJEKTOWE

mgr inż. arch. Lidia Tobiasz

35-045 Rzeszów, ul. Hetmańska 1/3