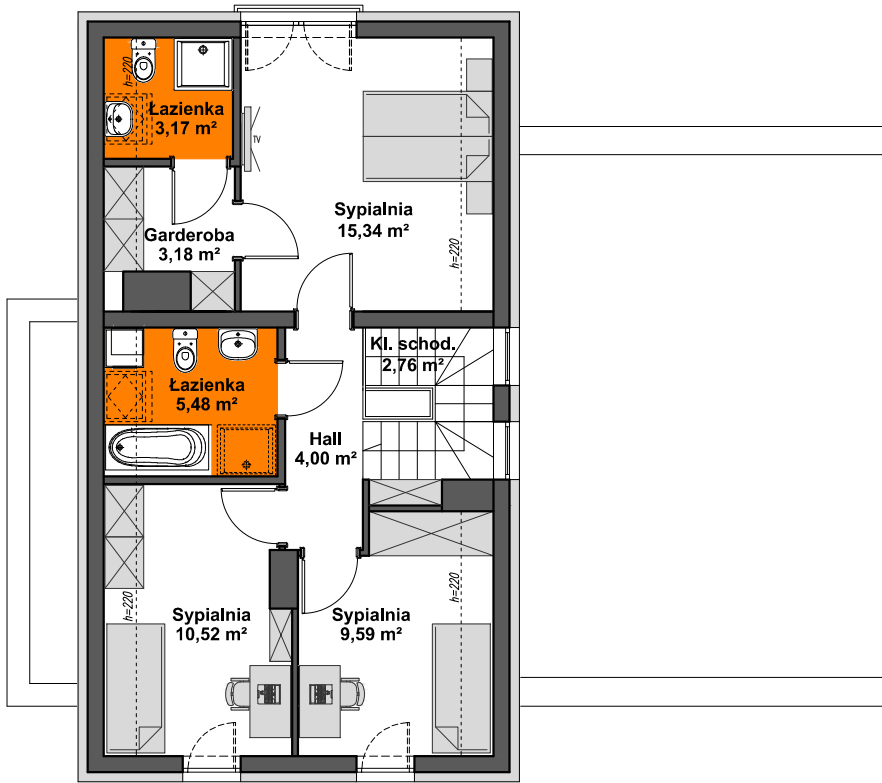
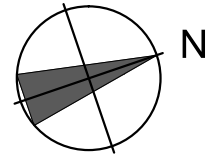


# SPÓŁDZIELNIA MIESZKANIOWA PROJEKTANT DOM JEDNORODZINNY W ZABUDOWIE SZEREGOWEJ nr 1 przy ul. Sanockiej w Rzeszowie



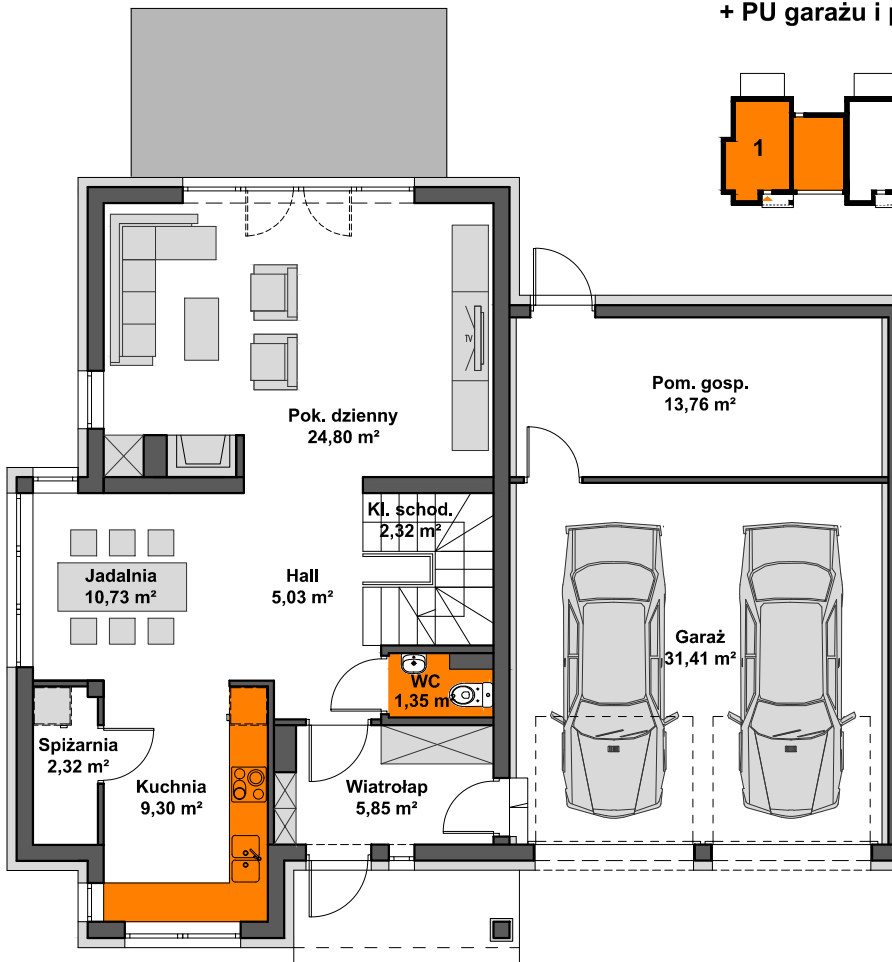
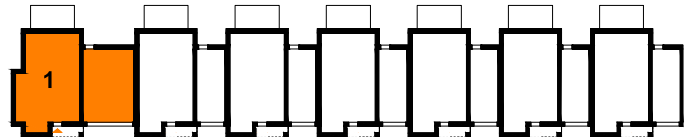
## 1. piętro - zestawienie powierzchni:

SYPIALNIA	- 15,34 m <sup>2</sup>
SYPIALNIA	- 10,52 m <sup>2</sup>
SYPIALNIA	- 9,59 m <sup>2</sup>
ŁAZIENKA	- 5,48 m <sup>2</sup>
ŁAZIENKA	- 3,17 m <sup>2</sup>
GARDEROBA	- 3,18 m <sup>2</sup>
HALL	- 4,00 m <sup>2</sup>
KL. SCHODOWA	- 2,76 m <sup>2</sup>
<b>RAZEM POM. MIESZKALNE</b>	<b>- 54,04 m<sup>2</sup></b>



## DOM JEDNORODZINNY W ZABUDOWIE SZEREGOWEJ

Pow. użytkowa części mieszkalnej bud. nr 1 = 115,74 m<sup>2</sup>  
+ PU garażu i pom. gospodarczego = 45,17 m<sup>2</sup>



## Parter - zestawienie powierzchni:

POK. DZIENNY	- 24,79 m <sup>2</sup>
KUCHNIA	- 9,30 m <sup>2</sup>
JADALNIA	- 10,73 m <sup>2</sup>
HALL	- 5,03 m <sup>2</sup>
KL. SCHODOWA	- 2,32 m <sup>2</sup>
WC	- 1,35 m <sup>2</sup>
SPIŻARNIA	- 2,32 m <sup>2</sup>
WIATROŁAP	- 5,85 m <sup>2</sup>
<b>RAZEM POM. MIESZKALNE</b>	<b>- 61,70 m<sup>2</sup></b>
POM. GOSPODARCZE	- 13,76 m <sup>2</sup>
GARAŻ	- 31,41 m <sup>2</sup>
<b>PARTER ŁĄCZNIE</b>	<b>- 106,87 m<sup>2</sup></b>



AiAW STUDIO PROJEKTOWE

mgr inż. arch. Lidia Tobiasz

35-045 Rzeszów, ul. Helmańska 1/3