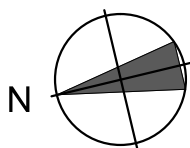
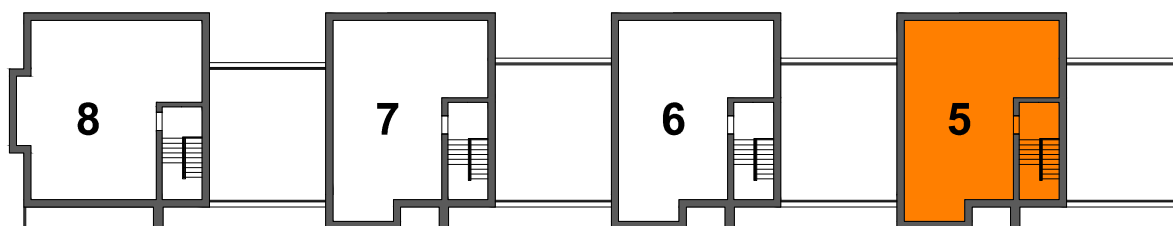
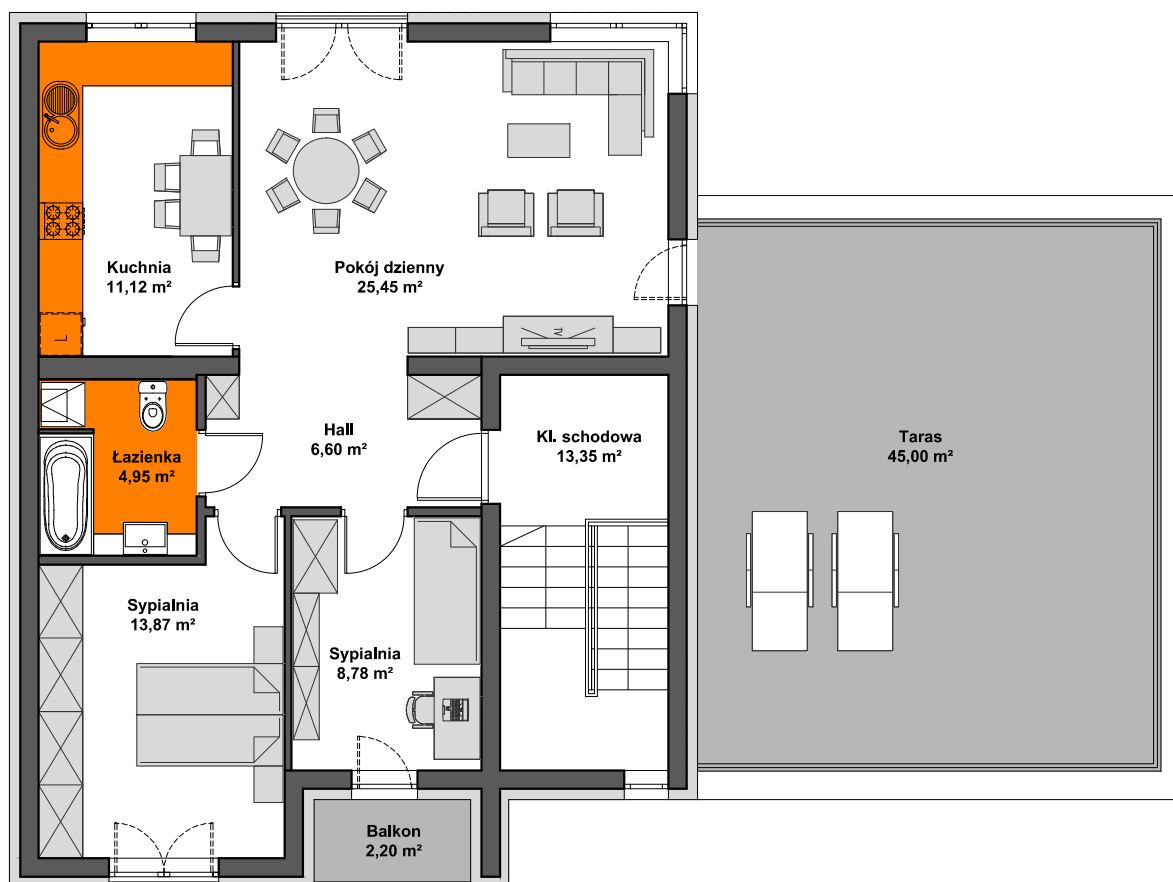


SPÓŁDZIELNIA MIESZKANIOWA PROJEKTANT DOM JEDNORODZINNY, DWULOKALOWY W ZABUDOWIE SZEREGOWEJ nr 5 przy ul. Krośnieńskiej w Rzeszowie



MIESZKANIE nr 10 - 1. piętro
trypokojowe z wydzieloną kuchnią
Powierzchnia użytkowa - **70,77 m²**

zestawienie powierzchni:

POK. DZIENNY	- 25,45 m ²
SYPIALNIA	- 13,87 m ²
SYPIALNIA	- 8,78 m ²
KUCHNIA	- 11,12 m ²
ŁAZIENKA	- 4,95 m ²
HALL	- 6,60 m ²
RAZEM	- 70,77 m²
GARAŻ	- 20,50 m ²
KL. SCHODOWA	- 13,35 m ²



AiAW STUDIO PROJEKTOWE

mgr inż. arch. Lidia Tobiasz

35-045 Rzeszów, ul. Hetmańska 1/3