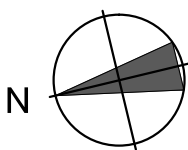
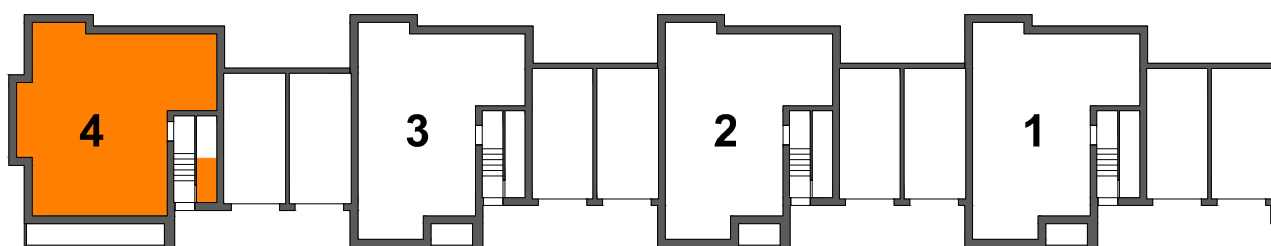
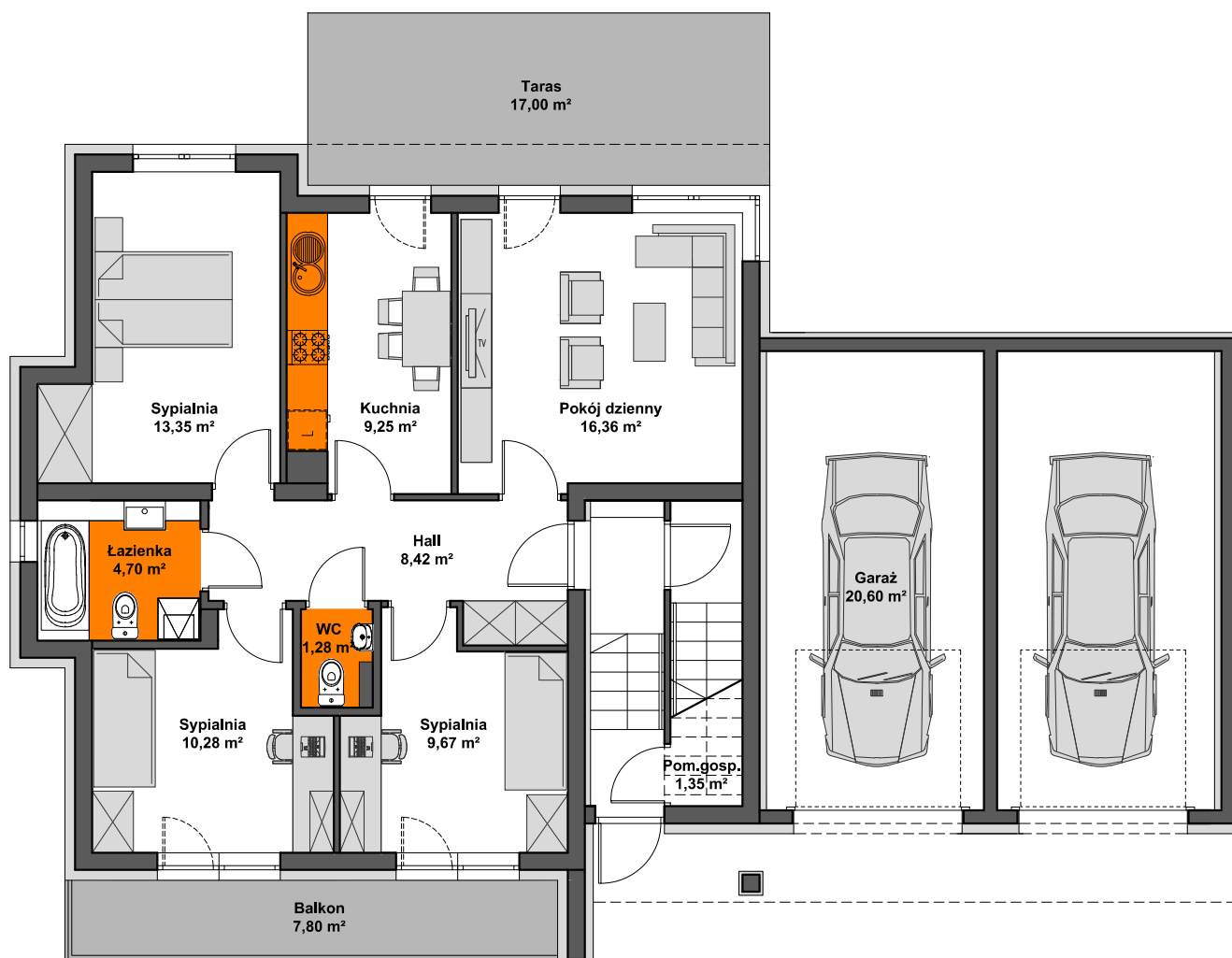


SPÓŁDZIELNIA MIESZKANIOWA PROJEKTANT DOM JEDNORODZINNY, DWULOKALOWY W ZABUDOWIE SZEREGOWEJ nr 4 przy ul. Krośnieńskiej w Rzeszowie



AiAW STUDIO PROJEKTOWE

mgr inż. arch. Lidia Tobiasz

35-045 Rzeszów, ul. Hetmańska 1/3

MIESZKANIE nr 7 - parter
czteropokojowe z wydzieloną kuchnią
Powierzchnia użytkowa - **73,31 m²**

zestawienie powierzchni:

POK. DZIENNY	- 16,36 m ²
SYPIALNIA	- 13,35 m ²
SYPIALNIA	- 10,28 m ²
SYPIALNIA	- 9,67 m ²
KUCHNIA	- 9,25 m ²
ŁAZIENKA	- 4,70 m ²
WC	- 1,28 m ²
HALL	- 8,42 m ²
RAZEM	- 73,31 m²
GARAŻ	- 20,60 m ²
POM. GOSPODARCZE	- 1,35 m ²