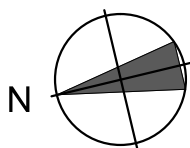
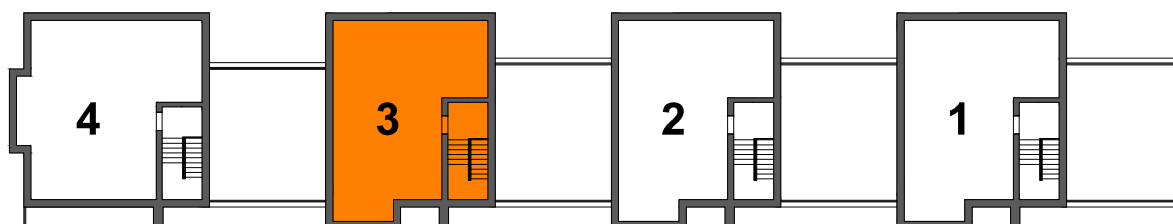
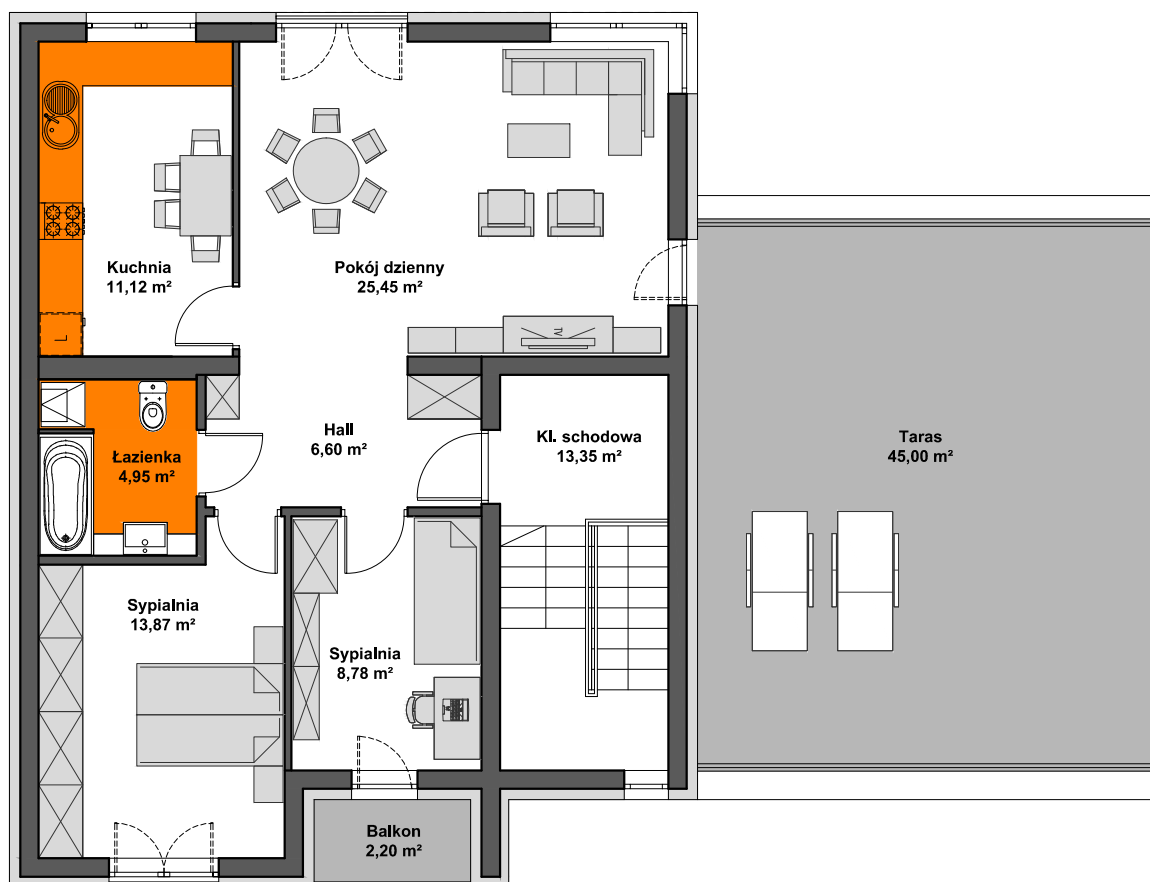


# SPÓŁDZIELNIA MIESZKANIOWA PROJEKTANT DOM JEDNORODZINNY, DWULOKALOWY W ZABUDOWIE SZEREGOWEJ nr 3 przy ul. Krośnieńskiej w Rzeszowie



**MIESZKANIE nr 6 - 1. piętro**  
trypokojowe z wydzieloną kuchnią  
Powierzchnia użytkowa - **70,77 m<sup>2</sup>**

zestawienie powierzchni:

POK. DZIENNY	- 25,45 m <sup>2</sup>
SYPIALNIA	- 13,87 m <sup>2</sup>
SYPIALNIA	- 8,78 m <sup>2</sup>
KUCHNIA	- 11,12 m <sup>2</sup>
ŁAZIENKA	- 4,95 m <sup>2</sup>
HALL	- 6,60 m <sup>2</sup>
<b>RAZEM</b>	<b>- 70,77 m<sup>2</sup></b>
GARAŻ	- 20,50 m <sup>2</sup>
KL. SCHODOWA	- 13,35 m <sup>2</sup>



AiAW STUDIO PROJEKTOWE

mgr inż. arch. Lidia Tobiasz

35-045 Rzeszów, ul. Hetmańska 1/3