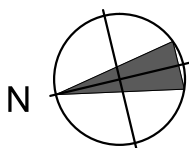
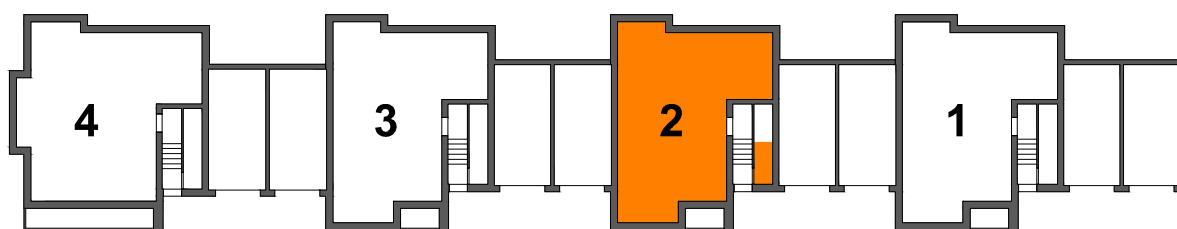
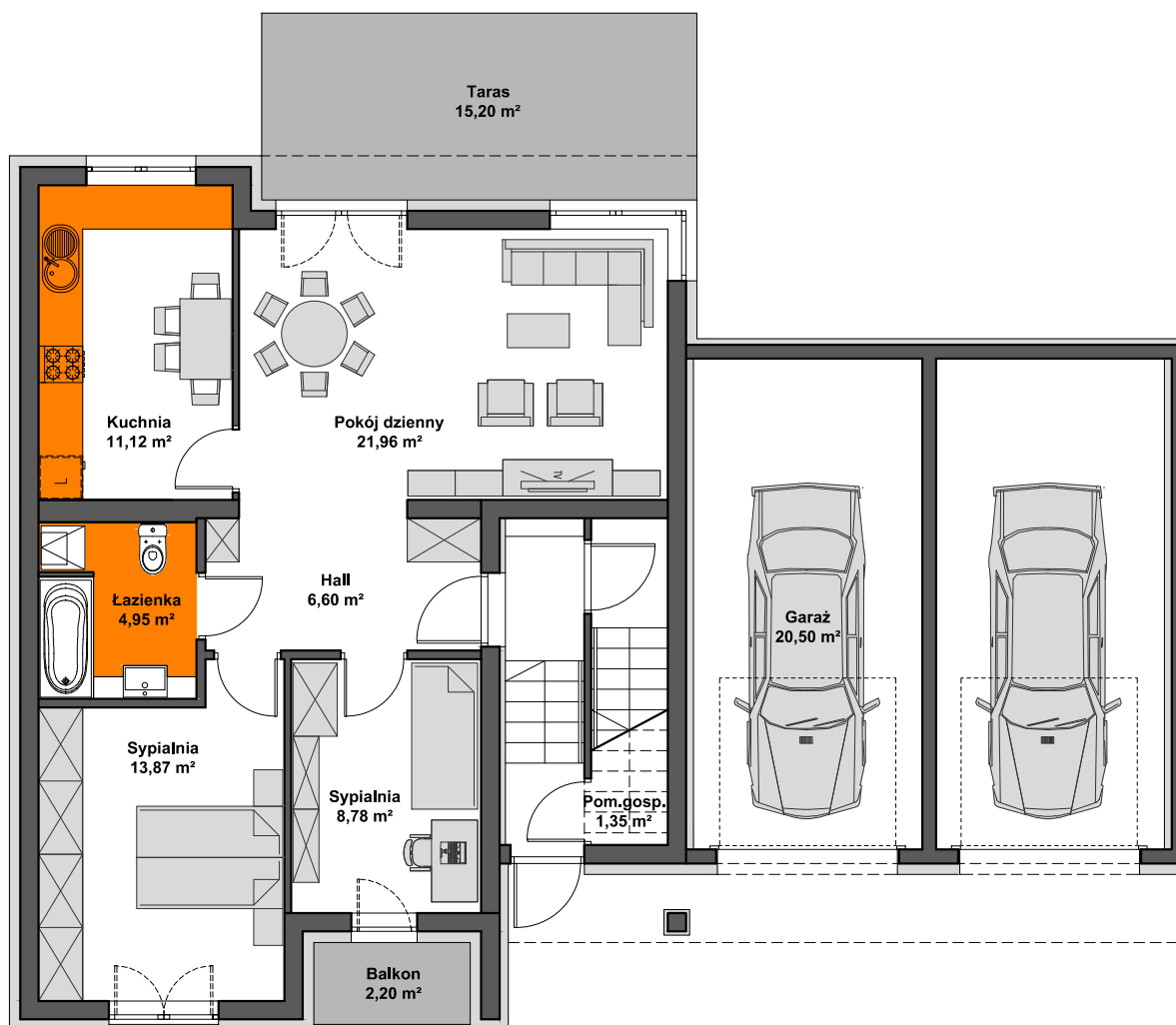


SPÓŁDZIELNIA MIESZKANIOWA PROJEKTANT DOM JEDNORODZINNY, DWULOKALOWY W ZABUDOWIE SZEREGOWEJ nr 2 przy ul. Krośnieńskiej w Rzeszowie



AiAW STUDIO PROJEKTOWE

mgr inż. arch. Lidia Tobiasz

35-045 Rzeszów, ul. Hetmańska 1/3

MIESZKANIE nr 3 - parter
trypokojowe z wydzieloną kuchnią
Powierzchnia użytkowa - **67,28 m²**

zestawienie powierzchni:

POK. DZIENNY	- 21,96 m ²
SYPIALNIA	- 13,87 m ²
SYPIALNIA	- 8,78 m ²
KUCHNIA	- 11,12 m ²
ŁAZIENKA	- 4,95 m ²
HALL	- 6,60 m ²
RAZEM	- 67,28 m²
GARAŻ	- 20,50 m ²
POM. GOSPODARCZE	- 1,35 m ²