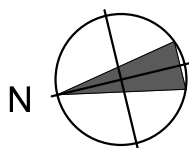
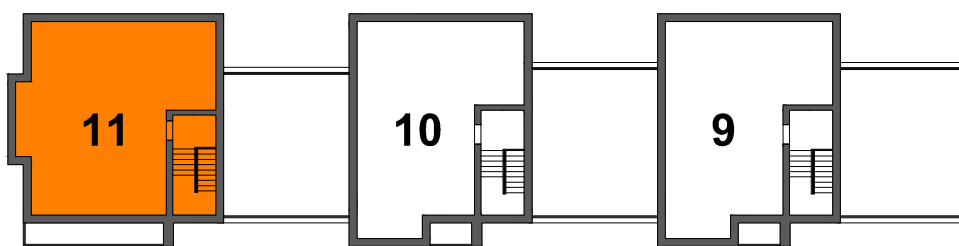
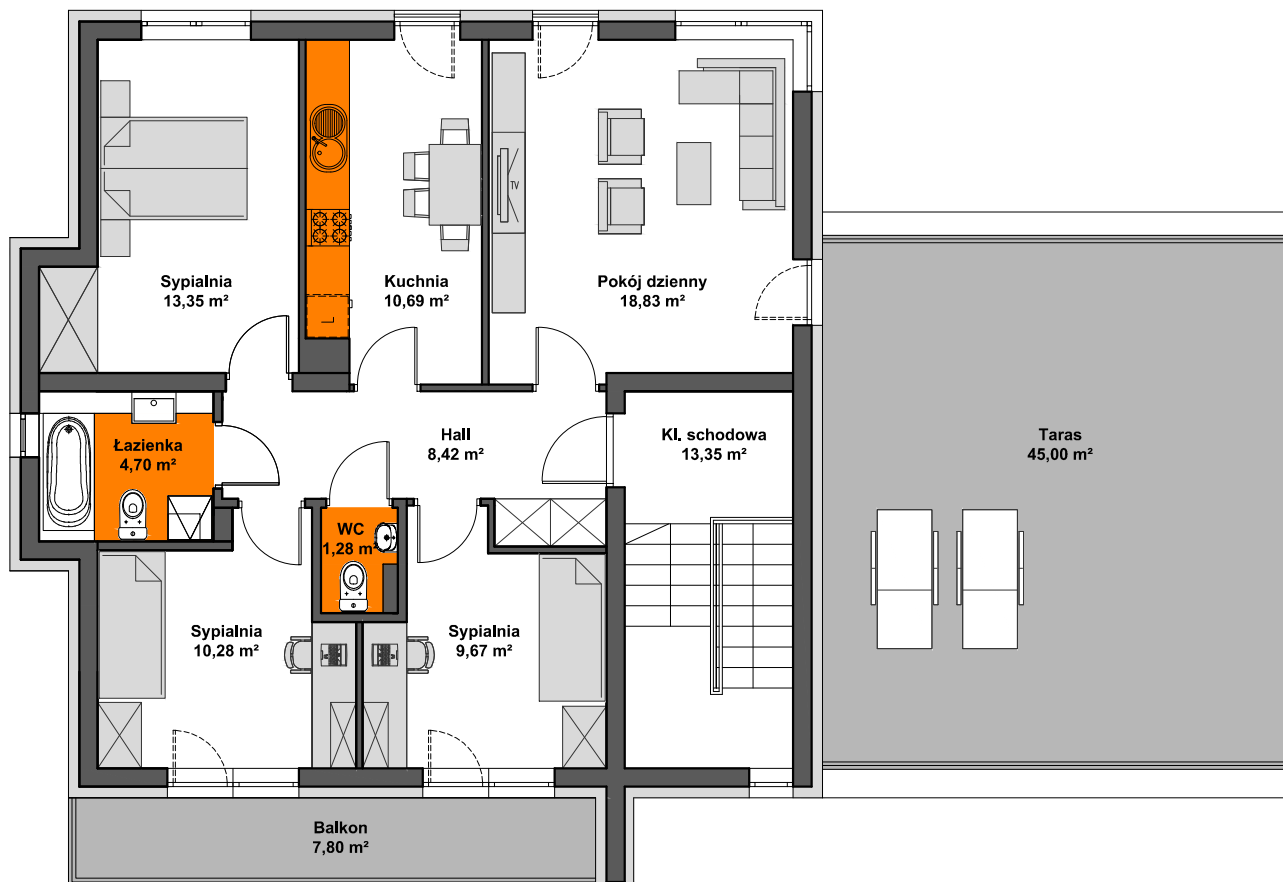


SPÓŁDZIELNIA MIESZKANIOWA PROJEKTANT DOM JEDNORODZINNY, DWULOKALOWY W ZABUDOWIE SZEREGOWEJ nr 11 przy ul. Krośnieńskiej w Rzeszowie



MIESZKANIE nr 22 - 1. piętro
czteropokojowe z wydzieloną kuchnią
Powierzchnia użytkowa - **77,22 m²**

zestawienie powierzchni:

POK. DZIENNY	- 18,83 m ²
SYPIALNIA	- 13,35 m ²
SYPIALNIA	- 10,28 m ²
SYPIALNIA	- 9,67 m ²
KUCHNIA	- 10,69 m ²
ŁAZIENKA	- 4,70 m ²
WC	- 1,28 m ²
HALL	- 8,42 m ²
RAZEM	- 77,22 m²
GARAŻ	- 20,94 m ²
PIWNICA	- 38,50 m ²
KL. SCHODOWA	- 13,35 m ²



AiAW STUDIO PROJEKTOWE

mgr inż. arch. Lidia Tobiasz
35-045 Rzeszów, ul. Hetmańska 1/3