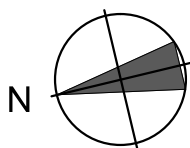
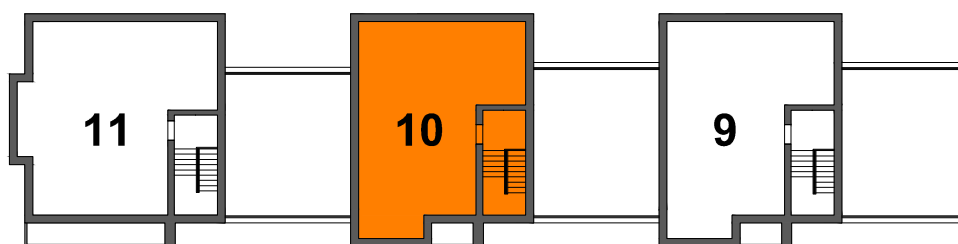
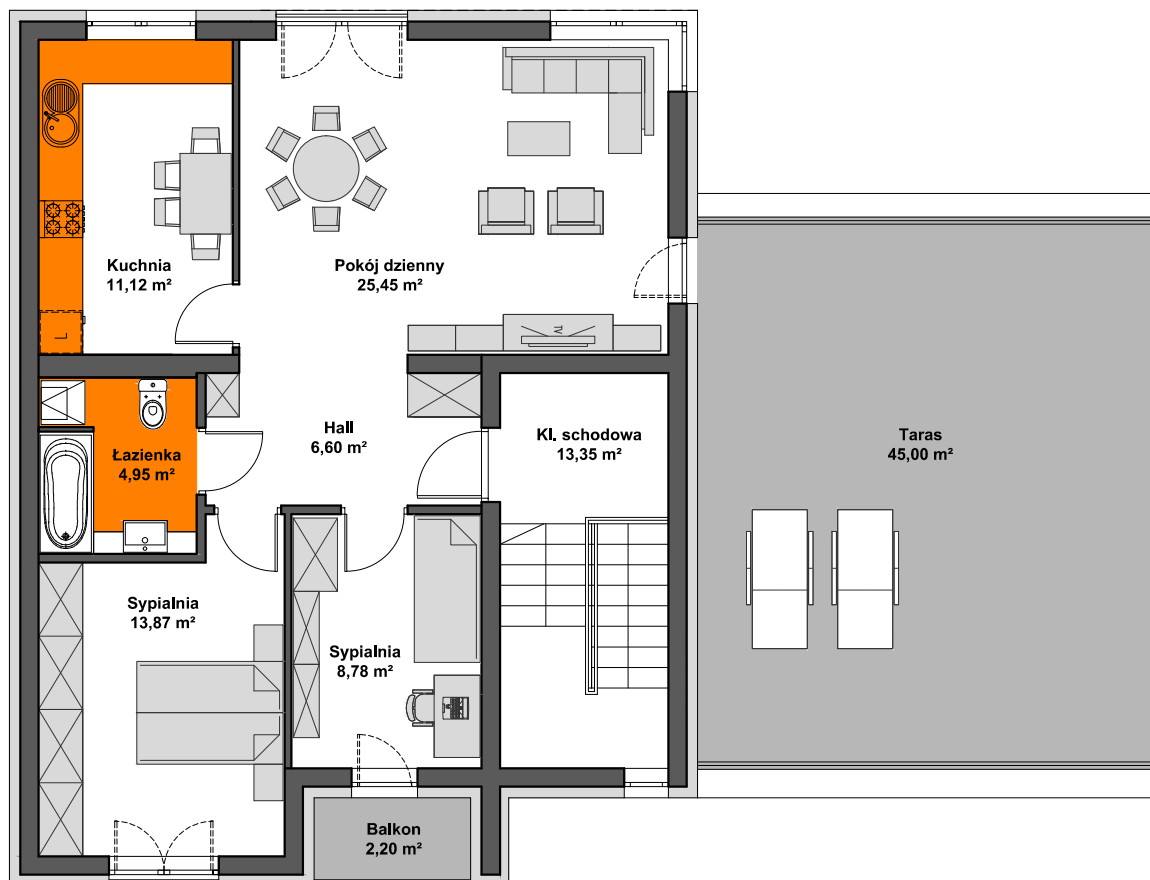


SPÓŁDZIELNIA MIESZKANIOWA PROJEKTANT DOM JEDNORODZINNY, DWULOKALOWY W ZABUDOWIE SZEREGOWEJ nr 10 przy ul. Krośnieńskiej w Rzeszowie



MIESZKANIE nr 20 - 1. piętro
trypokojowe z wydzieloną kuchnią
Powierzchnia użytkowa - **70,77 m²**

zestawienie powierzchni:

| | |
|--------------|------------------------------|
| POK. DZIENNY | - 25,45 m ² |
| SYPIALNIA | - 13,87 m ² |
| SYPIALNIA | - 8,78 m ² |
| KUCHNIA | - 11,12 m ² |
| ŁAZIENKA | - 4,95 m ² |
| HALL | - 6,60 m ² |
| RAZEM | - 70,77 m² |
| GARAŻ | - 20,50 m ² |
| PIWNICA | - 33,00 m ² |
| KL. SCHODOWA | - 13,35 m ² |



AiAW STUDIO PROJEKTOWE

mgr inż. arch. Lidia Tobiasz

35-045 Rzeszów, ul. Hetmańska 1/3