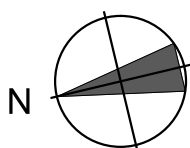
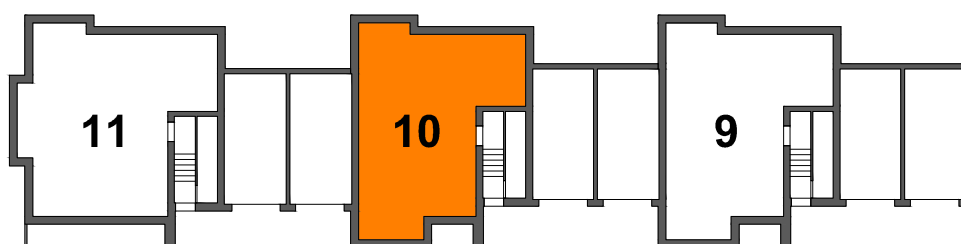
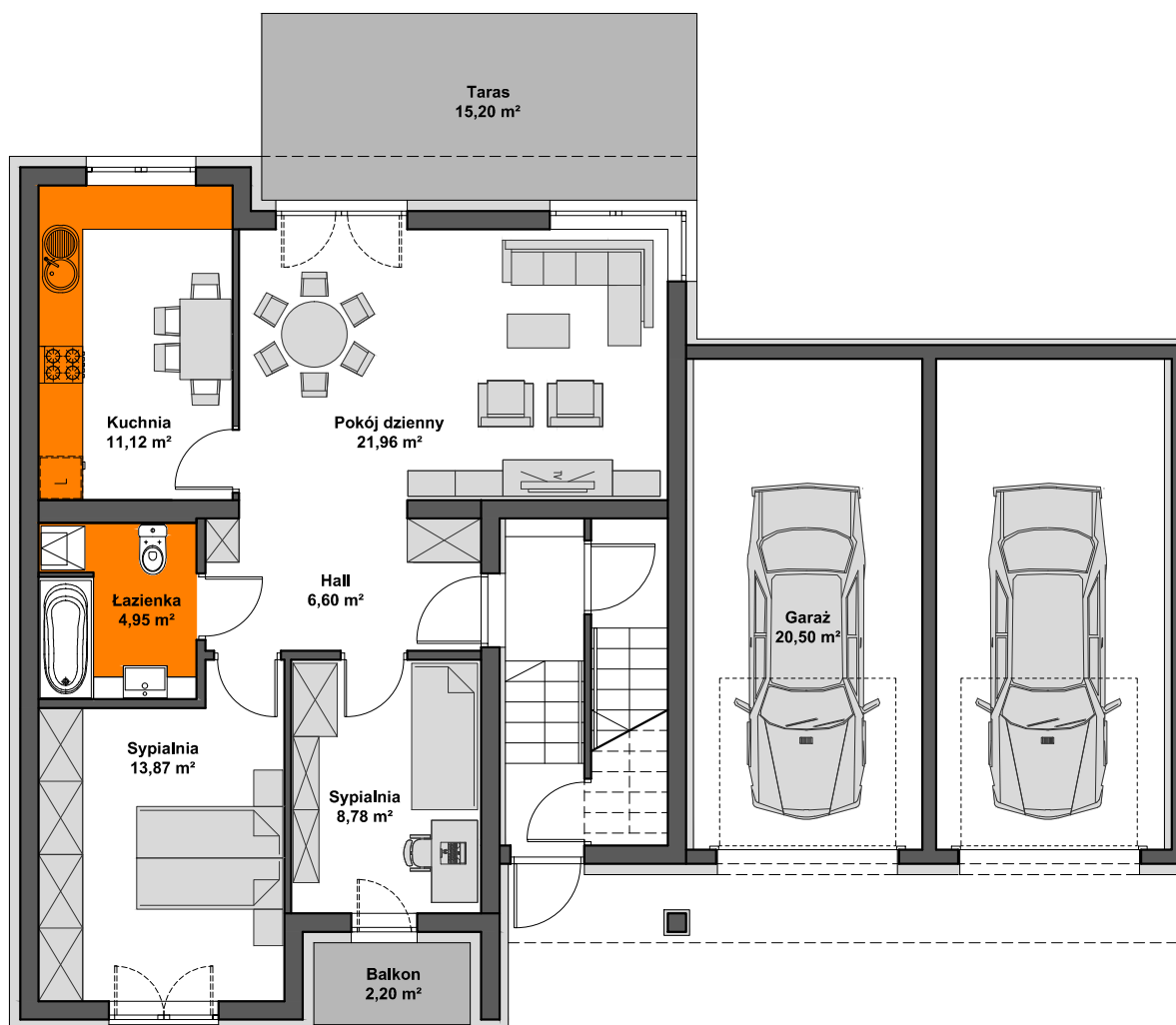


# SPÓŁDZIELNIA MIESZKANIOWA PROJEKTANT DOM JEDNORODZINNY, DWULOKALOWY W ZABUDOWIE SZEREGOWEJ nr 10 przy ul. Krośnieńskiej w Rzeszowie



AiAW STUDIO PROJEKTOWE

mgr inż. arch. Lidia Tobiasz

35-045 Rzeszów, ul. Hetmańska 1/3

**MIESZKANIE nr 19** - parter  
trypokojowe z wydzieloną kuchnią  
Powierzchnia użytkowa - **67,28 m<sup>2</sup>**

zestawienie powierzchni:

POK. DZIENNY	- 21,96 m <sup>2</sup>
SYPIALNIA	- 13,87 m <sup>2</sup>
SYPIALNIA	- 8,78 m <sup>2</sup>
KUCHNIA	- 11,12 m <sup>2</sup>
ŁAZIENKA	- 4,95 m <sup>2</sup>
HALL	- 6,60 m <sup>2</sup>
<b>RAZEM</b>	<b>- 67,28 m<sup>2</sup></b>
GARAŻ	- 20,50 m <sup>2</sup>
PIWNICA	- 32,50 m <sup>2</sup>