

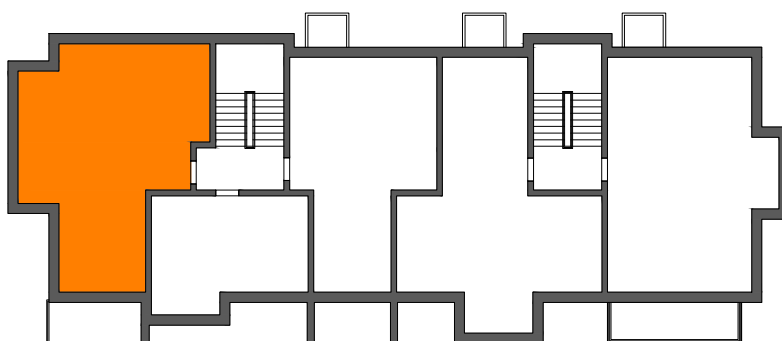
Spółdzielnia Mieszkaniowa PROJEKTANT budynek nr 1 przy ul. Krośnieńskiej w Rzeszowie



MIESZKANIE M9 - 2. piętro
trypokojowe z aneksem kuchennym
Powierzchnia użytkowa - **63,62 m²**

zestawienie powierzchni:

POK. DZIENNY + ANEKS KUCH.	- 26,45 m ²
SYPIALNIA	- 12,24 m ²
SYPIALNIA	- 10,87 m ²
ŁAZIENKA	- 5,66 m ²
KOMUNIKACJA	- 4,79 m ²
HALL	- 3,61 m ²



AiAW STUDIO PROJEKTOWE

mgr inż. arch. Lidia Tobiasz

35-045 Rzeszów, ul. Hetmańska 1/3