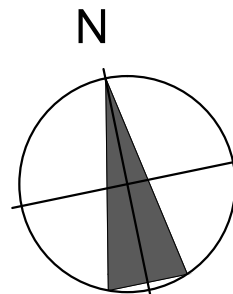
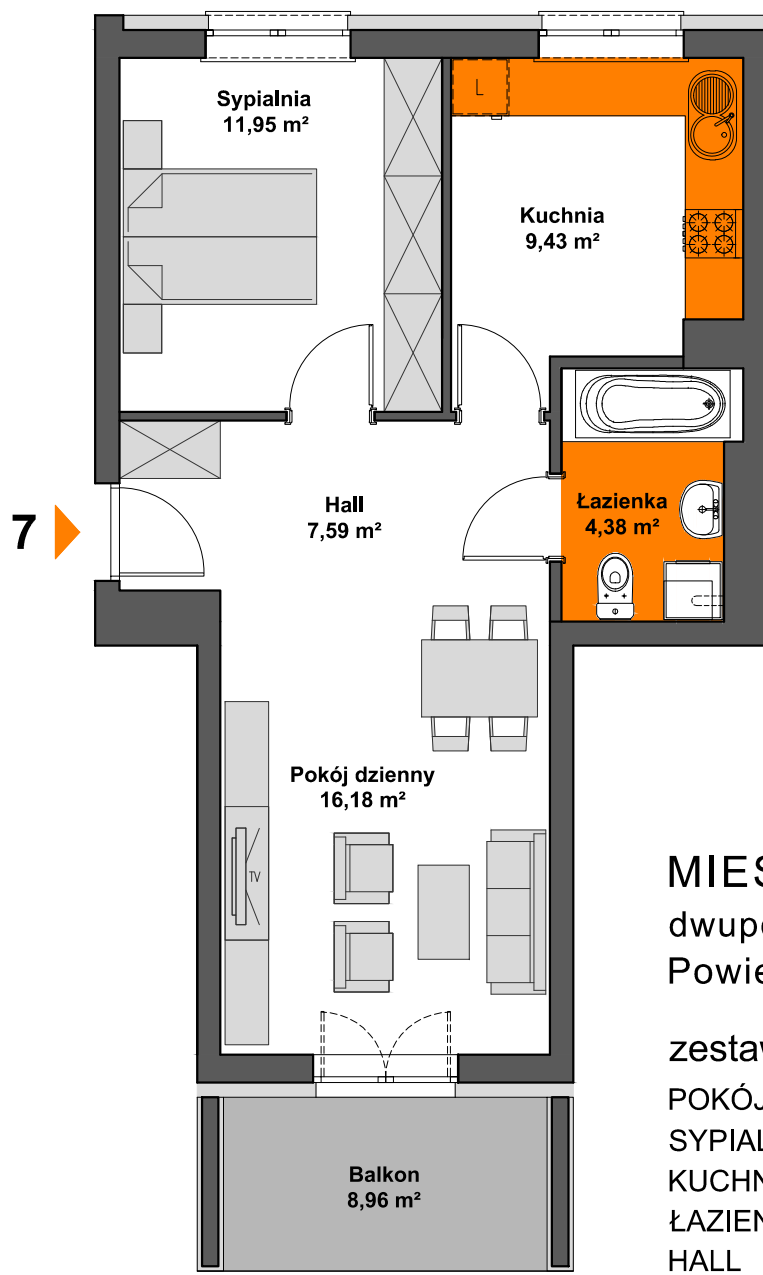


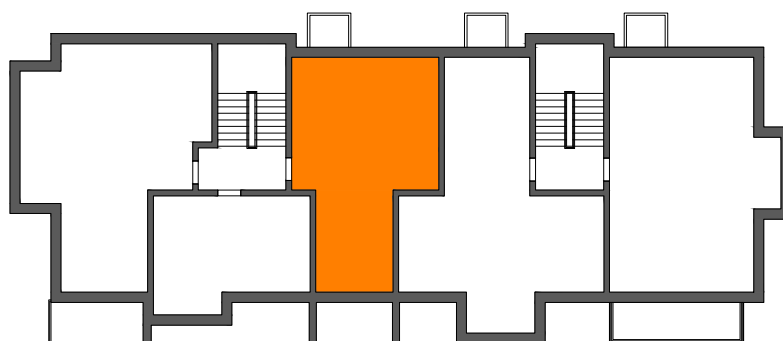
# Spółdzielnia Mieszkaniowa PROJEKTANT budynek nr 1 przy ul. Krośnieńskiej w Rzeszowie



**MIESZKANIE M7** - 2. piętro  
dwupokojowe z wydzieloną kuchnią  
Powierzchnia użytkowa - **49,53 m<sup>2</sup>**

zestawienie powierzchni:

POKÓJ DZIENNY	- 16,18 m <sup>2</sup>
SYPIALNIA	- 11,95 m <sup>2</sup>
KUCHNIA	- 9,43 m <sup>2</sup>
ŁAZIENKA	- 4,38 m <sup>2</sup>
HALL	- 7,59 m <sup>2</sup>



AiAW STUDIO PROJEKTOWE

mgr inż. arch. Lidia Tobiasz

35-045 Rzeszów, ul. Hetmańska 1/3