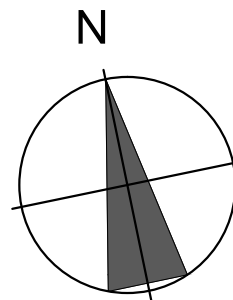
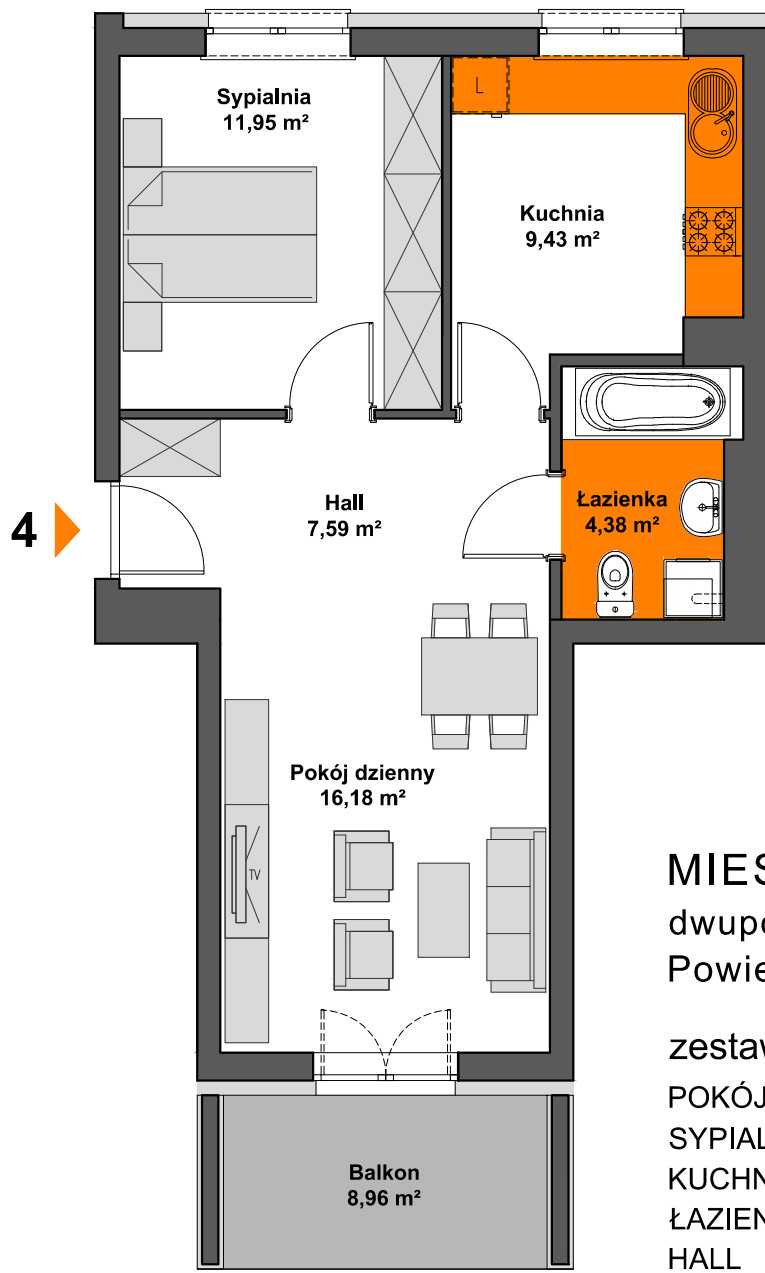


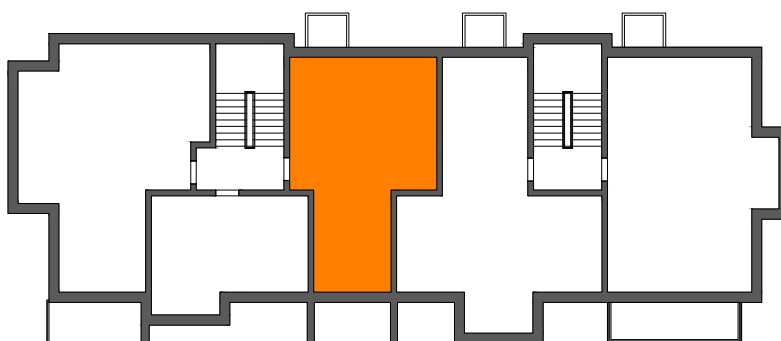
Spółdzielnia Mieszkaniowa PROJEKTANT budynek nr 1 przy ul. Krośnieńskiej w Rzeszowie



MIESZKANIE M4 - 1. piętro
dwupokojowe z wydzieloną kuchnią
Powierzchnia użytkowa - **49,53 m²**

zestawienie powierzchni:

| | |
|---------------|------------------------|
| POKÓJ DZIENNY | - 16,18 m ² |
| SYPIALNIA | - 11,95 m ² |
| KUCHNIA | - 9,43 m ² |
| ŁAZIENKA | - 4,38 m ² |
| HALL | - 7,59 m ² |



AiAW STUDIO PROJEKTOWE

mgr inż. arch. Lidia Tobiasz

35-045 Rzeszów, ul. Hetmańska 1/3