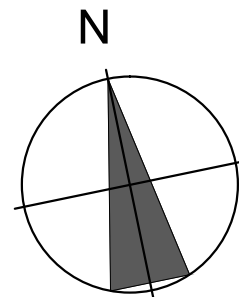


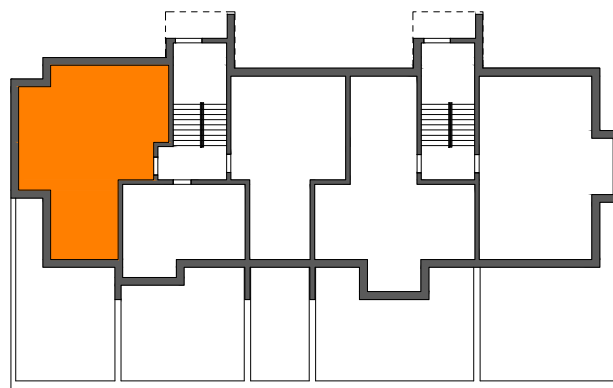
# Spółdzielnia Mieszkaniowa PROJEKTANT budynek nr 1 przy ul. Krośnieńskiej w Rzeszowie



**MIESZKANIE M3** - parter  
trypokojowe z aneksem kuchennym  
Powierzchnia użytkowa - **63,62 m<sup>2</sup>**

zestawienie powierzchni:

POK. DZIENNY + ANEKS KUCH.	- 26,45 m <sup>2</sup>
SYPIALNIA	- 12,24 m <sup>2</sup>
SYPIALNIA	- 10,87 m <sup>2</sup>
ŁAZIENKA	- 5,66 m <sup>2</sup>
KOMUNIKACJA	- 4,79 m <sup>2</sup>
HALL	- 3,61 m <sup>2</sup>



AiAW STUDIO PROJEKTOWE

mgr inż. arch. Lidia Tobiasz

35-045 Rzeszów, ul. Hetmańska 1/3