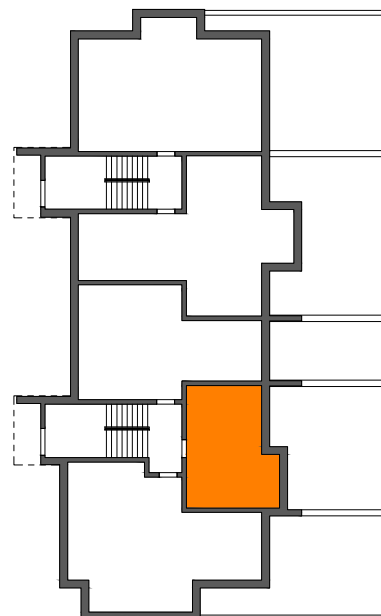
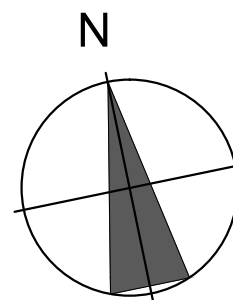
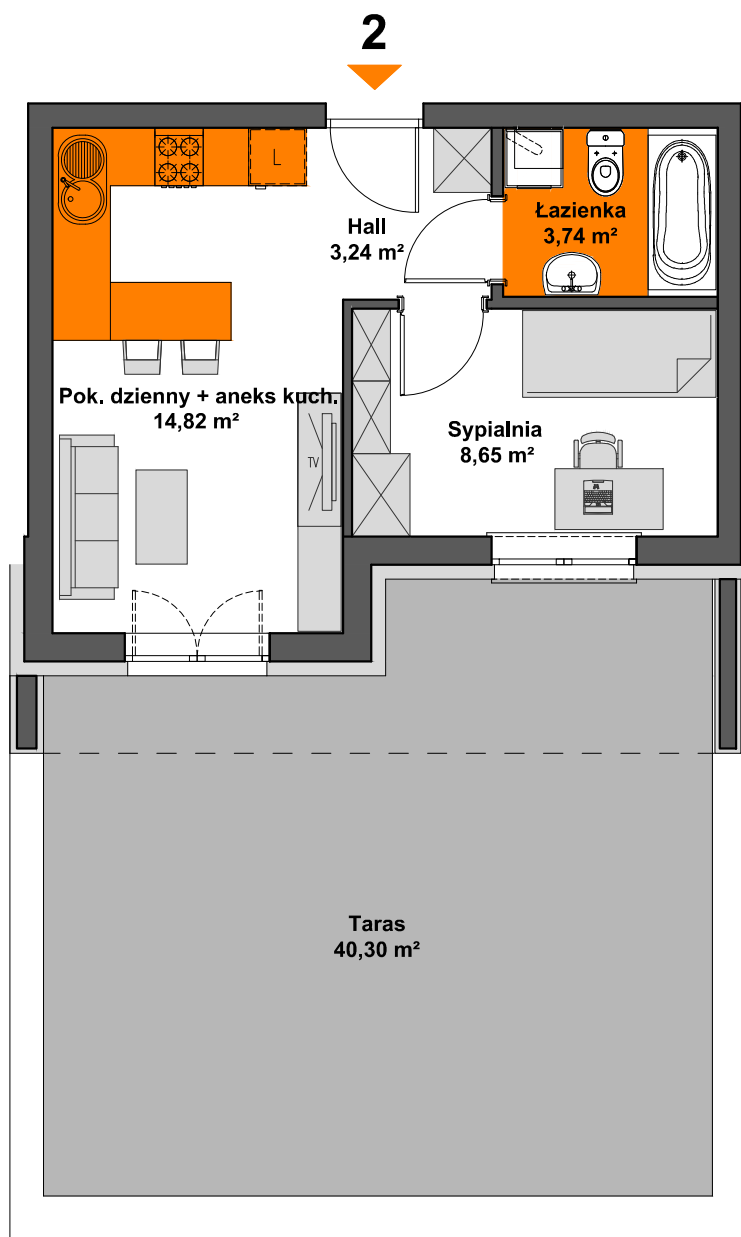


Spółdzielnia Mieszkaniowa PROJEKTANT budynek nr 1 przy ul. Krośnieńskiej w Rzeszowie



MIESZKANIE M2 - parter
dwupokojowe z aneksem kuchennym
Powierzchnia użytkowa - **30,45 m²**

zestawienie powierzchni:

POK. DZIENNY + ANEKS KUCH.	-	14,82 m ²
SYPIALNIA	-	8,65 m ²
ŁAZIENKA	-	3,74 m ²
HALL	-	3,24 m ²



AiAW STUDIO PROJEKTOWE
mgr inż. arch. Lidia Tobiasz
35-045 Rzeszów, ul. Hetmańska 1/3