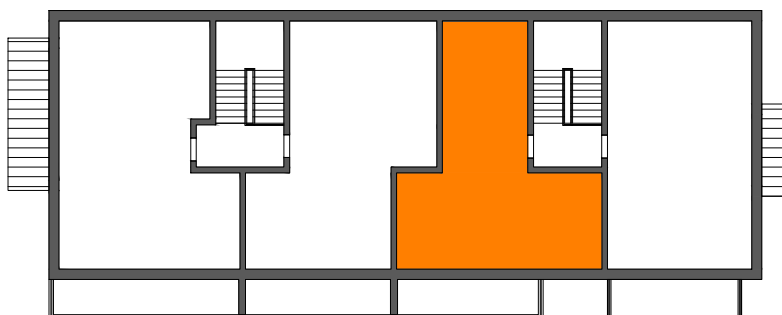
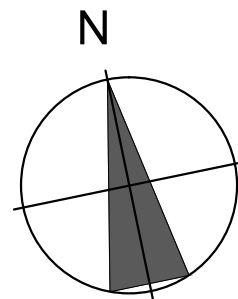
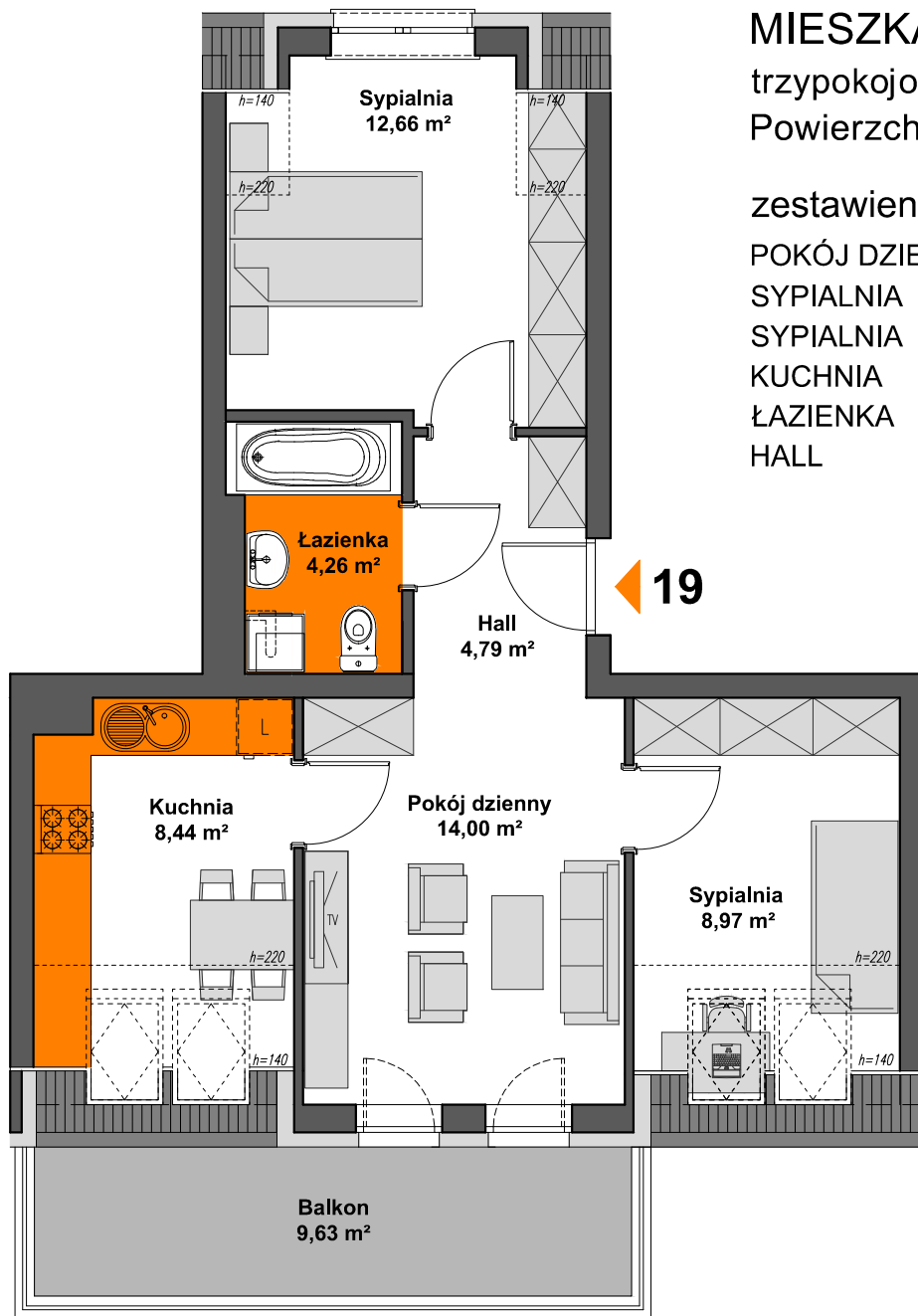


Spółdzielnia Mieszkaniowa PROJEKTANT budynek nr 1 przy ul. Krośnieńskiej w Rzeszowie

MIESZKANIE M19 - 3. piętro
trypokojowe z wydzieloną kuchnią
Powierzchnia użytkowa - **53,12 m²**

zestawienie powierzchni:

POKÓJ DZIENNY	-	14,00 m ²
SYPIALNIA	-	12,66 m ²
SYPIALNIA	-	8,97 m ²
KUCHNIA	-	8,44 m ²
ŁAZIENKA	-	4,26 m ²
HALL	-	4,79 m ²



AiAW STUDIO PROJEKTOWE

mgr inż. arch. Lidia Tobiasz

35-045 Rzeszów, ul. Hetmańska 1/3