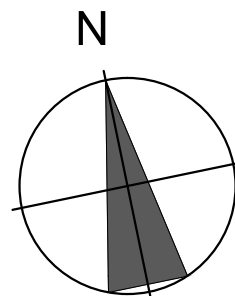
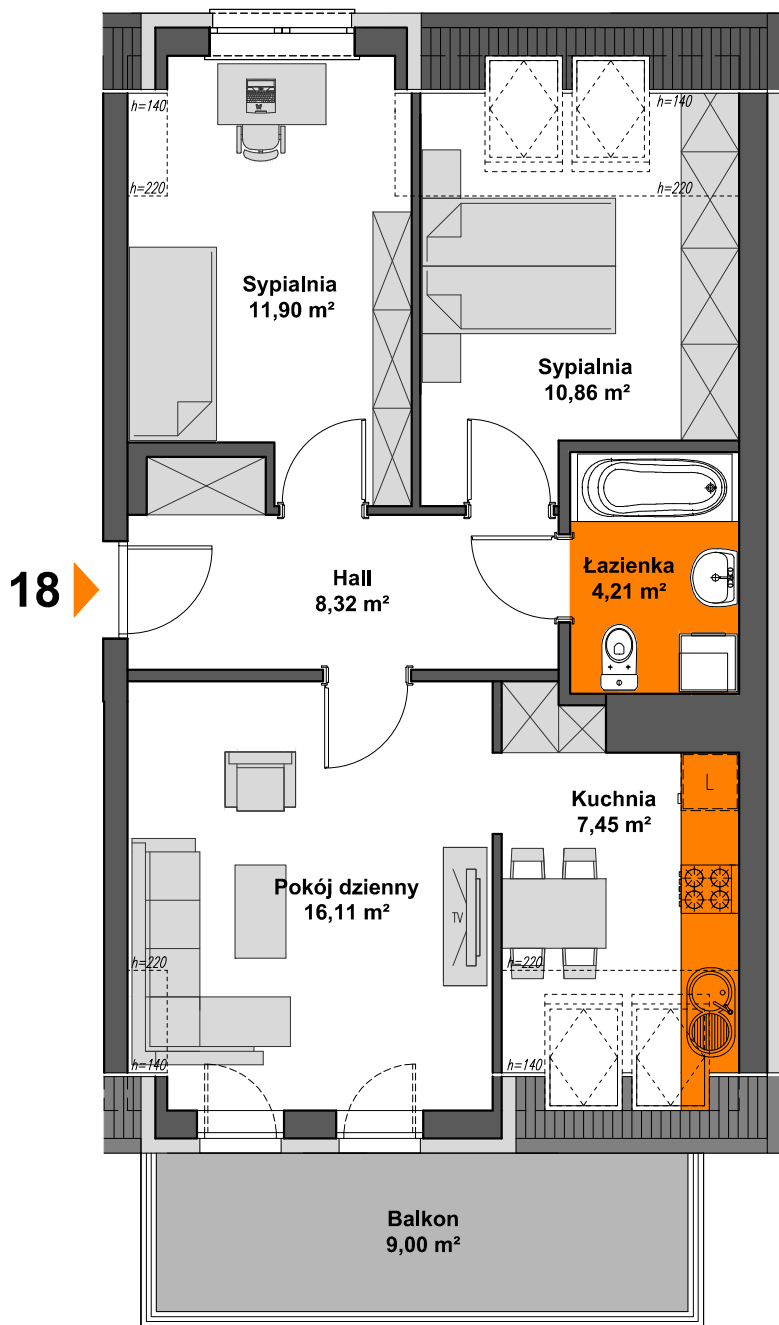


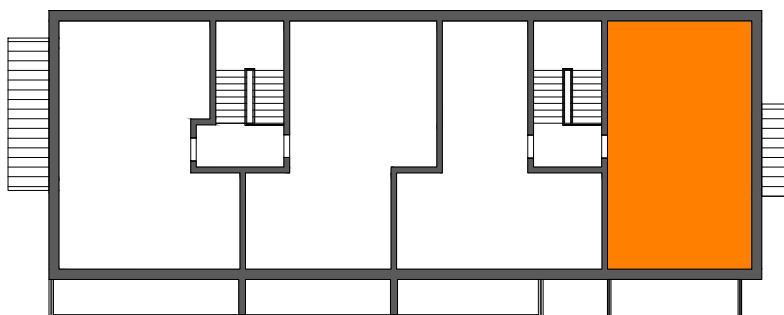
Spółdzielnia Mieszkaniowa PROJEKTANT budynek nr 1 przy ul. Krośnieńskiej w Rzeszowie



MIESZKANIE M18 - 3. piętro
trypokojowe z wydzieloną kuchnią
Powierzchnia użytkowa - **58,85 m²**

zestawienie powierzchni:

POKÓJ DZIENNY	- 16,11 m ²
SYPIALNIA	- 11,90 m ²
SYPIALNIA	- 10,86 m ²
KUCHNIA	- 7,45 m ²
ŁAZIENKA	- 4,21 m ²
HALL	- 8,32 m ²



AiAW STUDIO PROJEKTOWE

mgr inż. arch. Lidia Tobiasz

35-045 Rzeszów, ul. Hetmańska 1/3