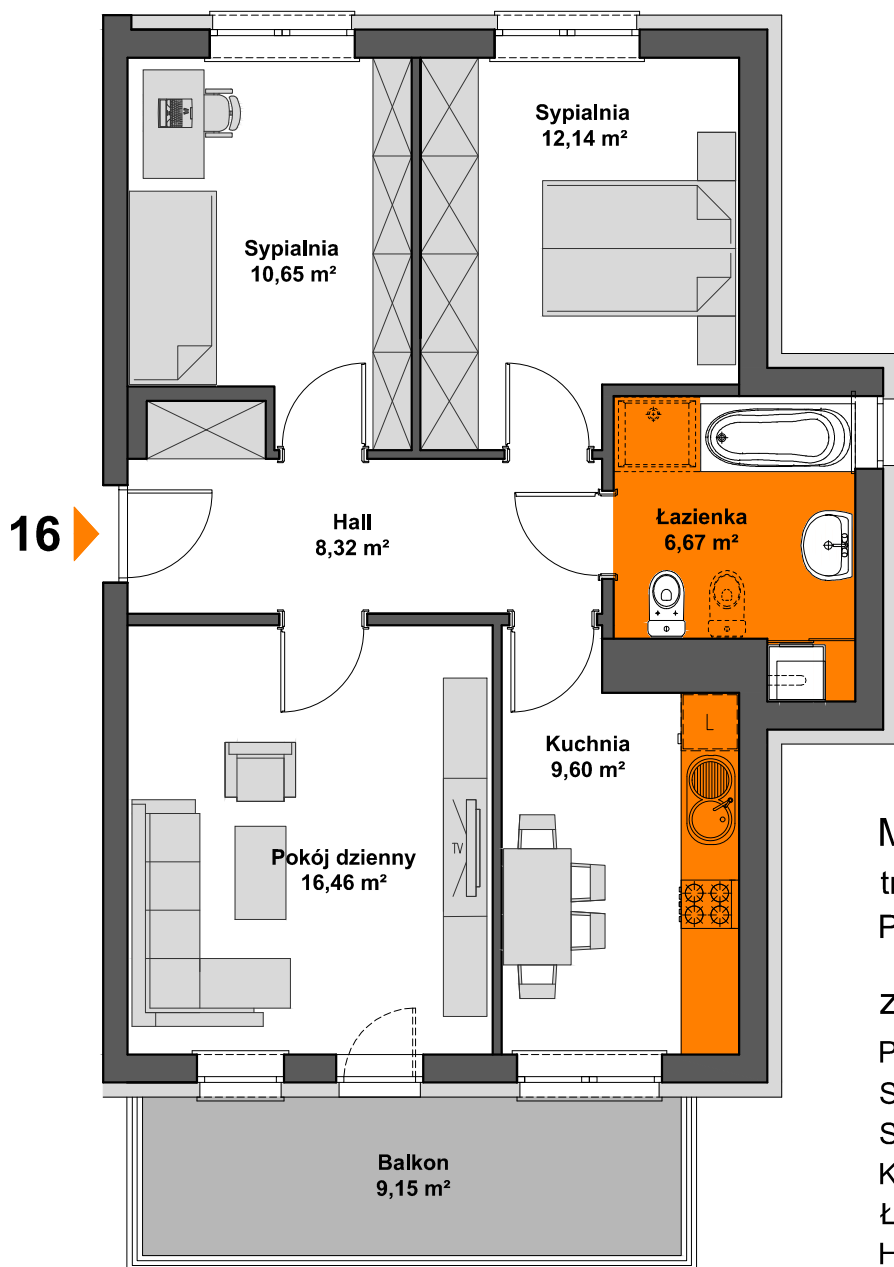


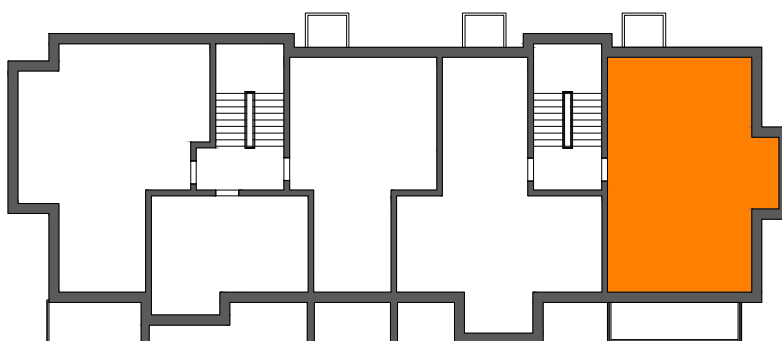
Spółdzielnia Mieszkaniowa PROJEKTANT budynek nr 1 przy ul. Krośnieńskiej w Rzeszowie



MIESZKANIE M16 - 2. piętro
trypokojowe z wydzieloną kuchnią
Powierzchnia użytkowa - **63,72 m²**

zestawienie powierzchni:

POKÓJ DZIENNY	- 16,46 m ²
SYPIALNIA	- 12,14 m ²
SYPIALNIA	- 10,65 m ²
KUCHNIA	- 9,60 m ²
ŁAZIENKA	- 6,67 m ²
HALL	- 8,32 m ²



AiAW STUDIO PROJEKTOWE

mgr inż. arch. Lidia Tobiasz

35-045 Rzeszów, ul. Hetmańska 1/3