

Spółdzielnia Mieszkaniowa PROJEKTANT budynek nr 1 przy ul. Krośnieńskiej w Rzeszowie

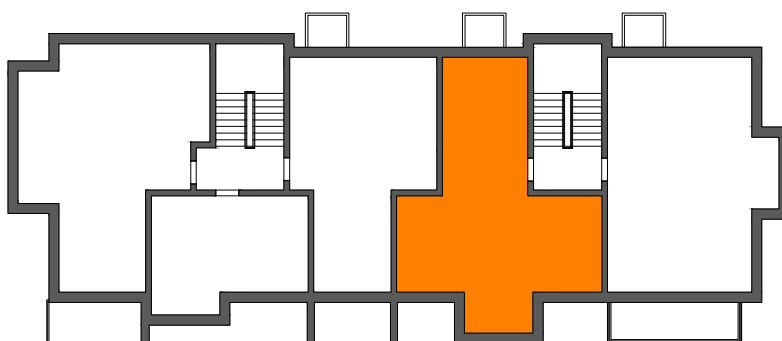
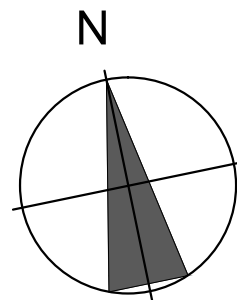
MIESZKANIE **M15** - 1. piętro
trypokojowe z wydzieloną kuchnią
Powierzchnia użytkowa - **62,30 m²**

zestawienie powierzchni:

POKÓJ DZIENNY	- 19,68 m ²
SYPIALNIA	- 12,15 m ²
SYPIALNIA	- 11,65 m ²
KUCHNIA	- 9,77 m ²
ŁAZIENKA	- 4,26 m ²
HALL	- 4,79 m ²



◀ 15



AiAW STUDIO PROJEKTOWE

mgr inż. arch. Lidia Tobiasz

35-045 Rzeszów, ul. Hetmańska 1/3