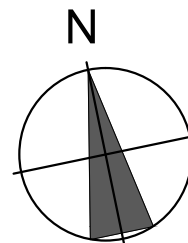
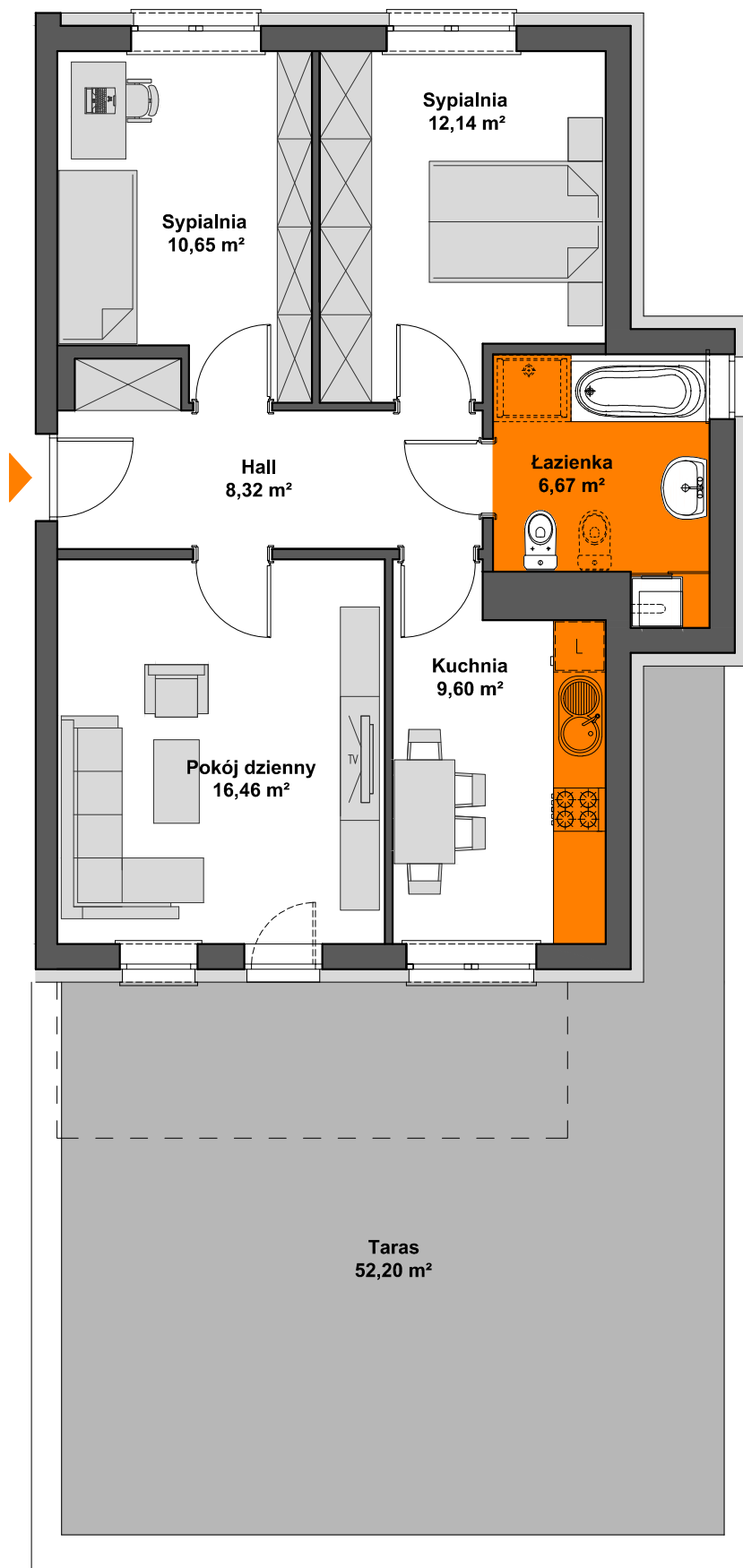


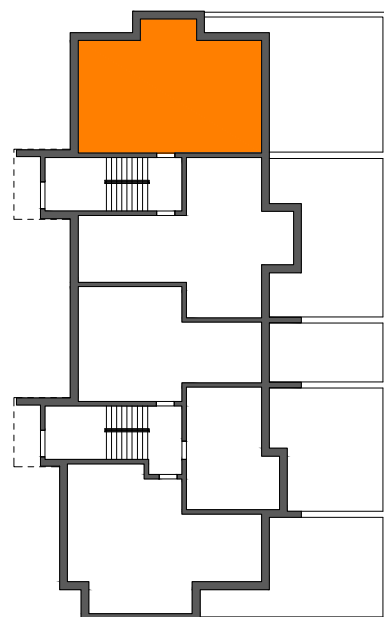
# Spółdzielnia Mieszkaniowa PROJEKTANT budynek nr 1 przy ul. Krośnieńskiej w Rzeszowie



**MIESZKANIE M12** - parter  
trypokojowe z wydzieloną kuchnią  
Powierzchnia użytkowa - **63,72 m<sup>2</sup>**

zestawienie powierzchni:

POKÓJ DZIENNY	- 16,46 m <sup>2</sup>
SYPIALNIA	- 12,14 m <sup>2</sup>
SYPIALNIA	- 10,65 m <sup>2</sup>
KUCHNIA	- 9,60 m <sup>2</sup>
ŁAZIENKA	- 6,67 m <sup>2</sup>
HALL	- 8,32 m <sup>2</sup>



AiAW STUDIO PROJEKTOWE

mgr inż. arch. Lidia Tobiasz

35-045 Rzeszów, ul. Hetmańska 1/3