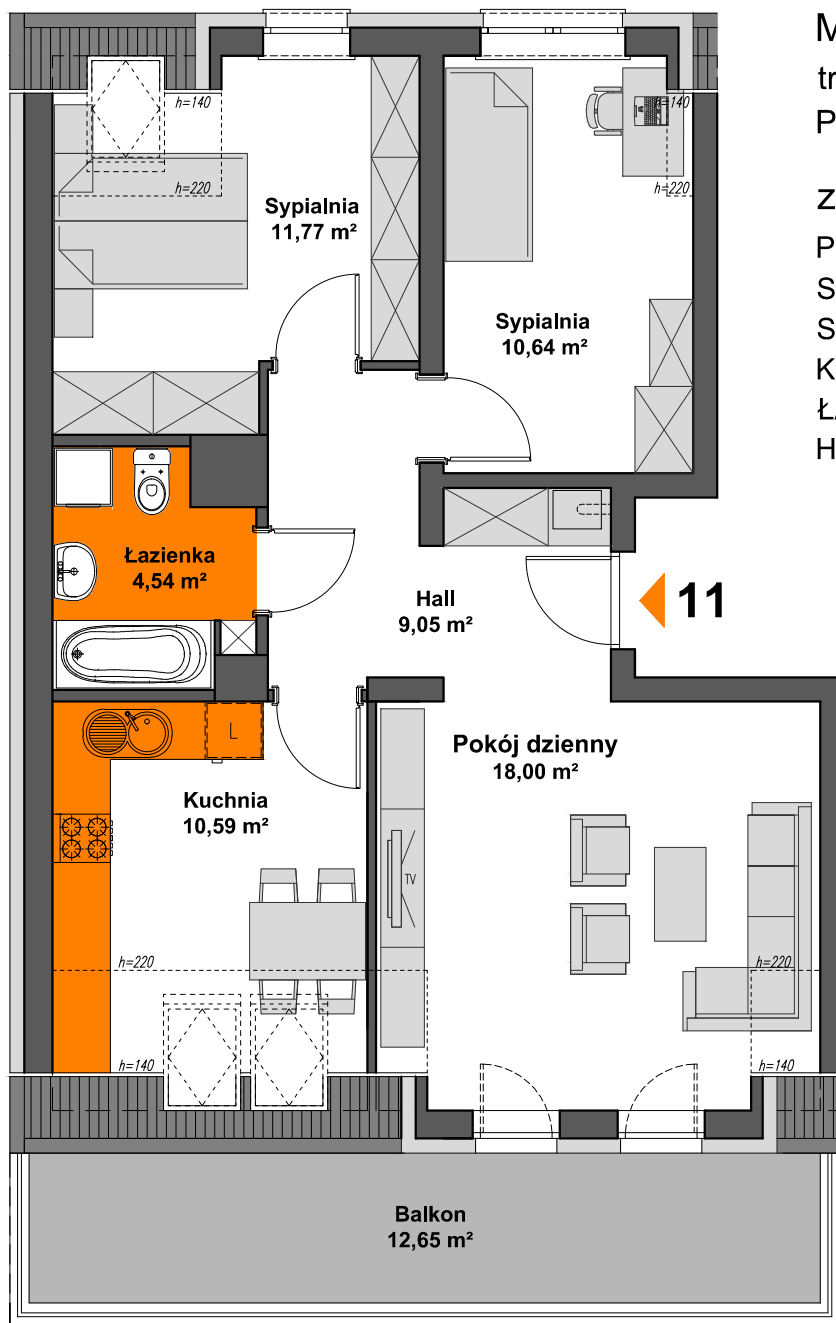


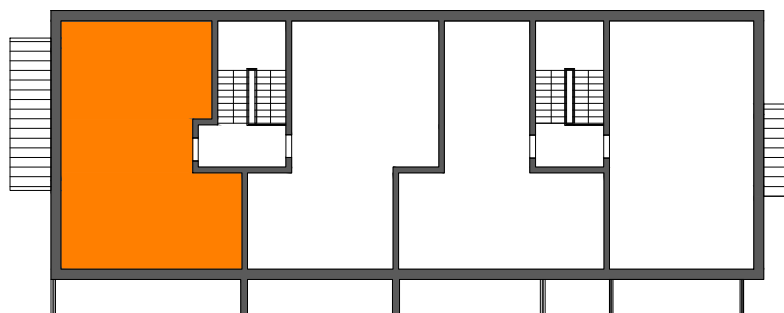
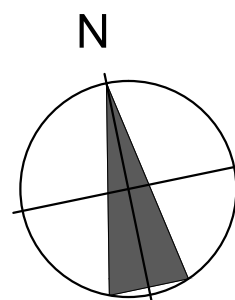
Spółdzielnia Mieszkaniowa PROJEKTANT budynek nr 1 przy ul. Krośnieńskiej w Rzeszowie



MIESZKANIE **M11** - 3. piętro
trypokojowe z wydzieloną kuchnią
Powierzchnia użytkowa - **64,59 m²**

zestawienie powierzchni:

POKÓJ DZIENNY	- 18,00 m ²
SYPIALNIA	- 11,77 m ²
SYPIALNIA	- 10,64 m ²
KUCHNIA	- 10,59 m ²
ŁAZIENKA	- 4,54 m ²
HALL	- 9,05 m ²



AiAW STUDIO PROJEKTOWE

mgr inż. arch. Lidia Tobiasz

35-045 Rzeszów, ul. Hetmańska 1/3