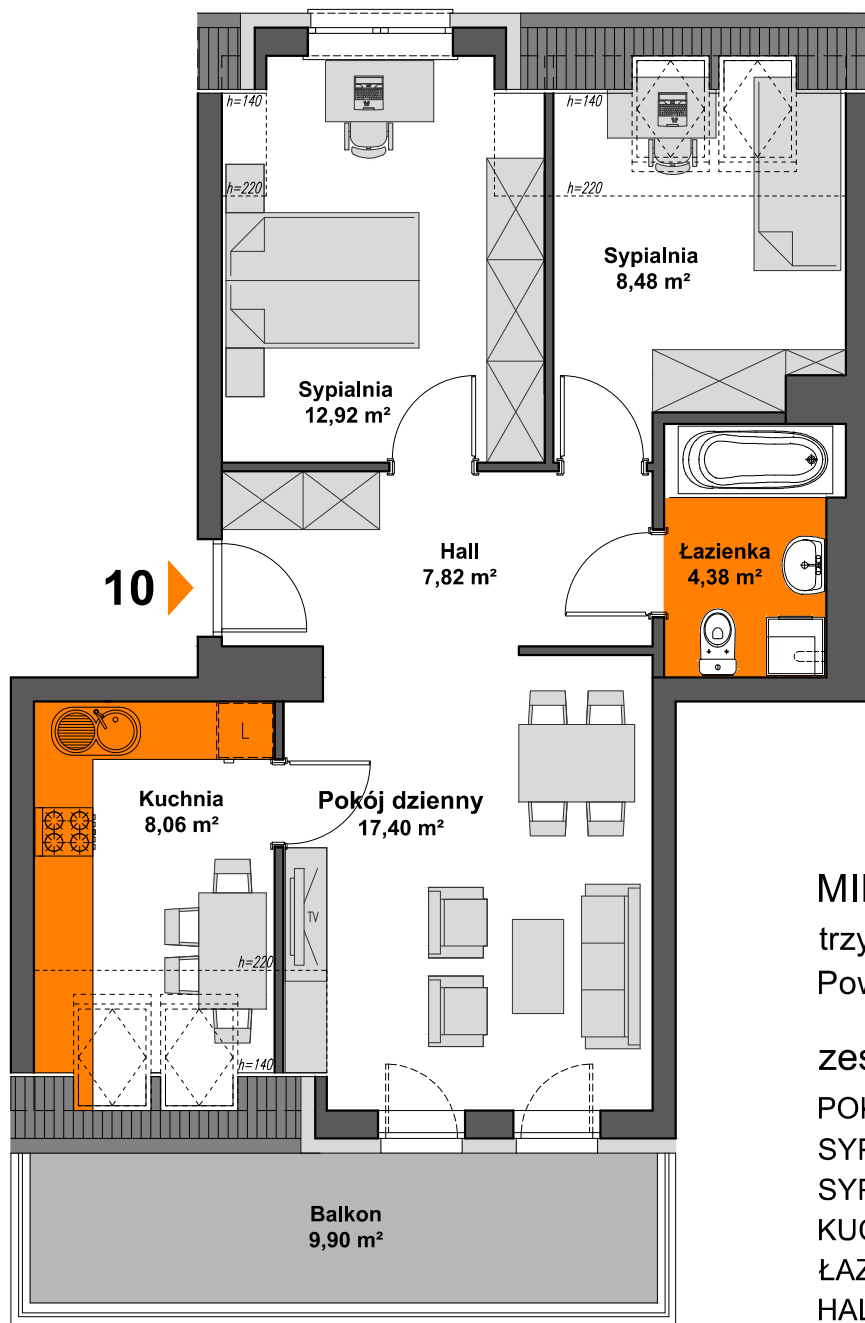


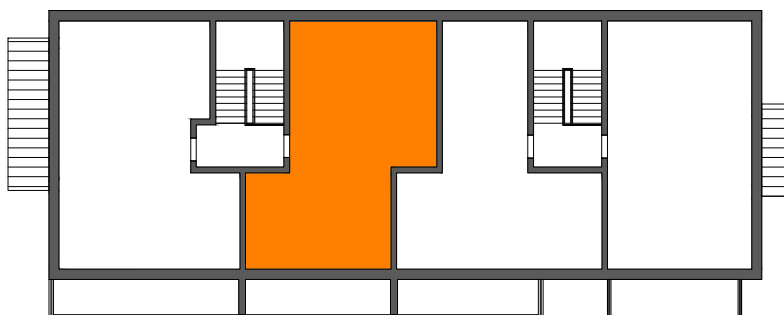
Spółdzielnia Mieszkaniowa PROJEKTANT budynek nr 1 przy ul. Krośnieńskiej w Rzeszowie



MIESZKANIE M10 - 3. piętro
trypokojowe z wydzieloną kuchnią
Powierzchnia użytkowa - 59,06 m²

zestawienie powierzchni:

POKÓJ DZIENNY	- 17,40 m ²
SYPIALNIA	- 12,92 m ²
SYPIALNIA	- 8,48 m ²
KUCHNIA	- 8,06 m ²
ŁAZIENKA	- 4,38 m ²
HALL	- 7,82 m ²



AiAW STUDIO PROJEKTOWE

mgr inż. arch. Lidia Tobiasz

35-045 Rzeszów, ul. Hetmańska 1/3